

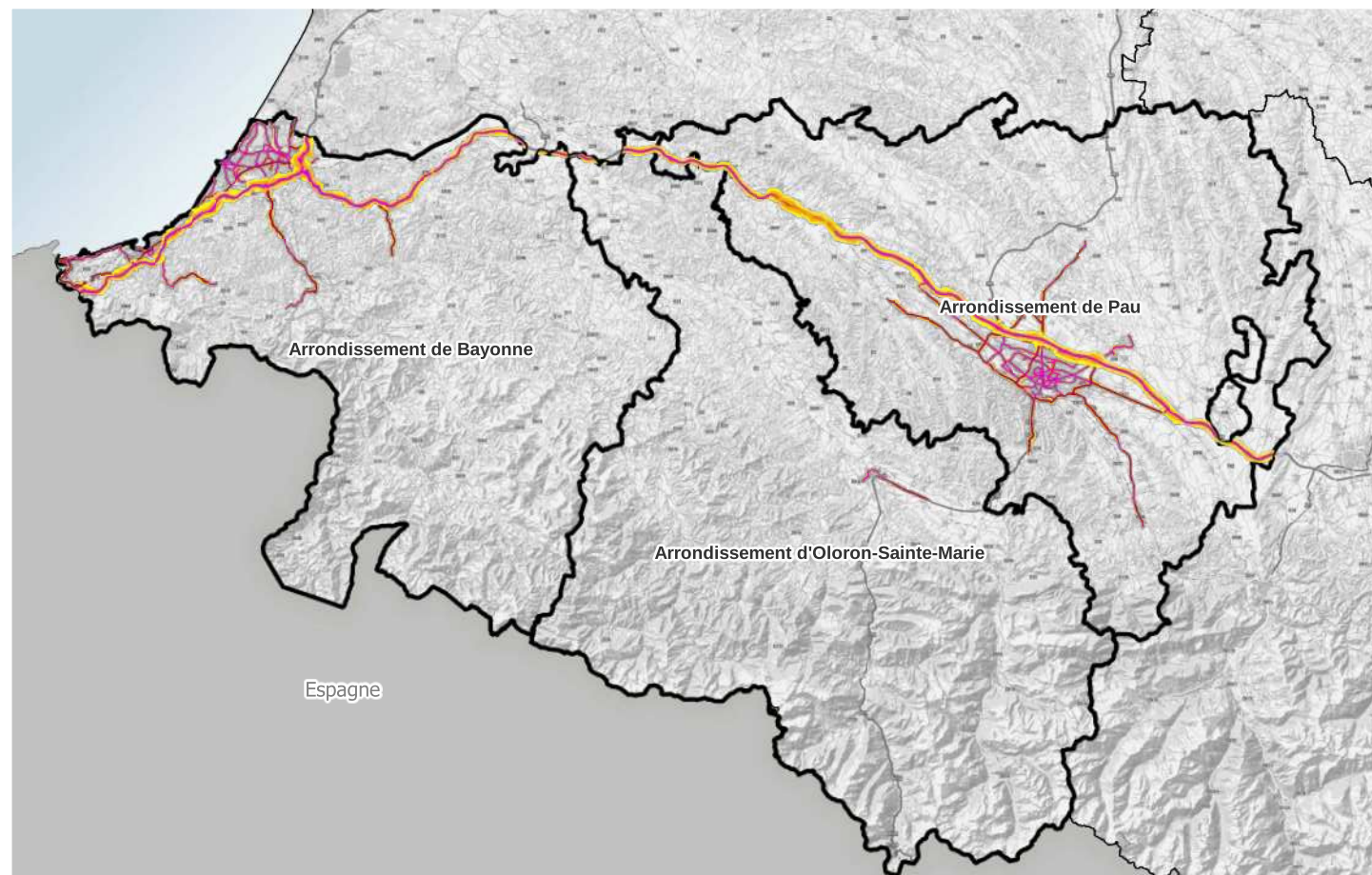
Cartes de bruit stratégiques

Zones exposées au bruit du réseau routier des Pyrénées-atlantiques dont le trafic est supérieur à 3 M véh/an.

Carte de type "a" - LDEN - Moyenne de la journée (24h)

122 communes impactées

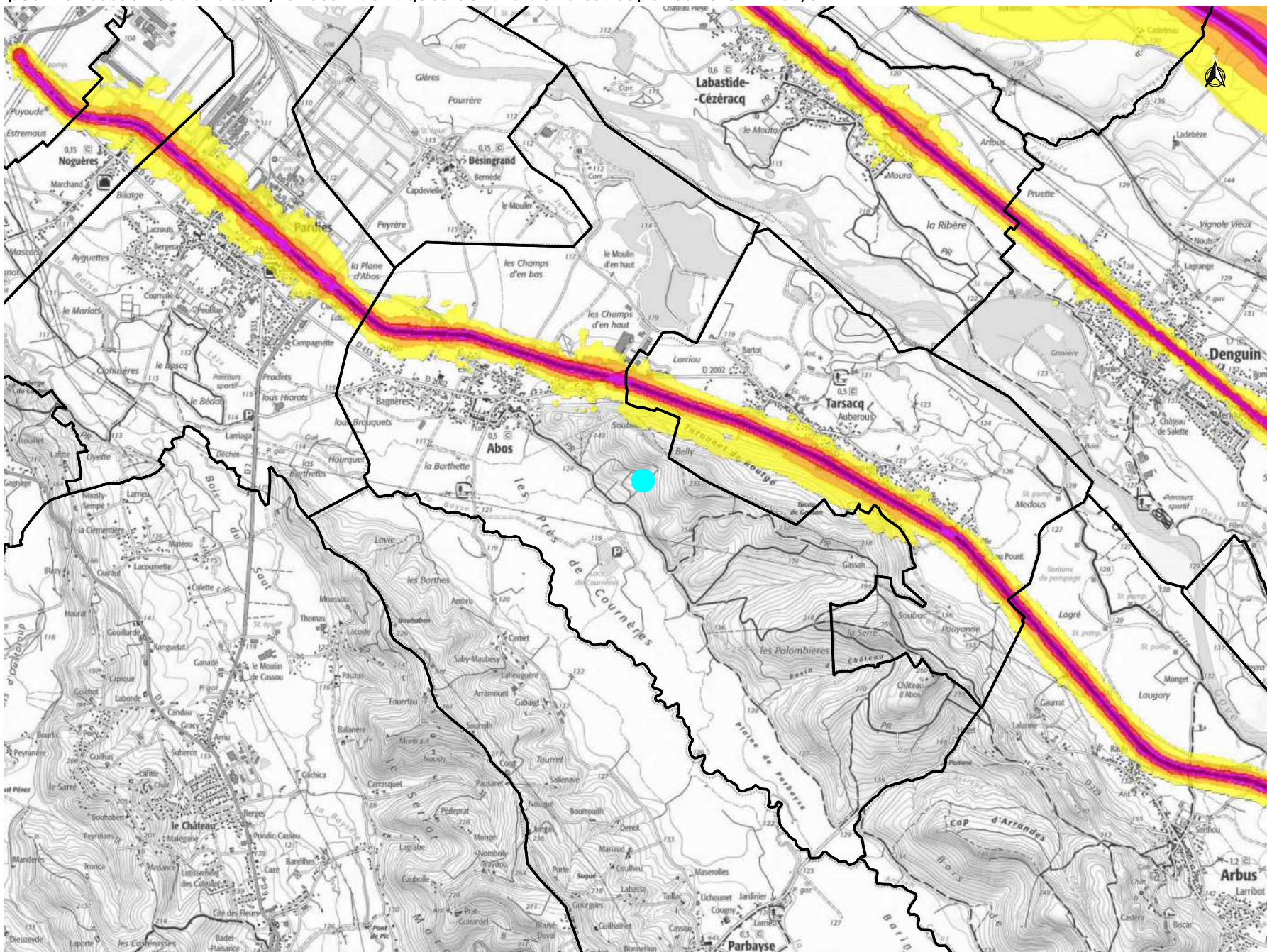
Abos	Bidart	Hendaye	Oloron-Sainte-Marie
Andoins	Billère	Herrère	Orthez
Angaïs	Biriatou	Idron	Ousse
Anglet nord	Biron	Igon	Pardies
Anglet sud	Bizanos	Jurançon	Pau nord
Arbonne	Boeil-Bezing	Labastide-Cézéracq	Pau sud
Arbus	Bordères	Labastide-Monréjeau	Poey-de-Lescar
Arcangues	Bordes	Lacq	Pontacq
Aressy	Boucau	Lagos	Précilhon
Argagnon	Bougarber	Lahonce	Ramous
Argelos	Brisous	Lahontan	Saint-Jean-de-Luz
Arthez-de-Béarn	Buros	Laroin	Saint-Pé-de-Léren
Artigueloutan	Cambo-les-Bains	Larressore	Saint-Pée-sur-Nivele
Artiguelouve	Came	Léren	Saint-Pierre-d'Irube
Artix	Carresse-Cassaber	Lescar	Salles-Mongiscard
Ascaïn	Castétis	Limendous	Sames
Assat	Ciboure	Livron	Sarpourenx
Astis	Coarraze	Lons nord	Sauvagnon
Aussevielle	Denguin	Lons sud	Sendets
Baigts-de-Béarn	Escou	Maslacq	Serres-Castet
Bardos	Escout	Mazères-Lezons	Serres-Morlaàs
Bassussarry	Espelette	Meillon	Serres-Sainte-Marie
Baudreix	Espoey	Mirepeix	Siros
Bayonne nord	Estos	Mont	Soumoulou
Bayonne sud	Gan	Montardon	Tarsacq
Bellocq	Gelos	Morlaàs	Urrugne
Bénéjacq	Ger	Mouguerre	Urt
Bérenx	Guéthary	Mourenx	Ustaritz
Beuste	Guiche	Navailles-Angos	Villefranque
Beyrie-en-Béarn	Halsou	Noguères	
Biarritz	Hasparren	Nousty	



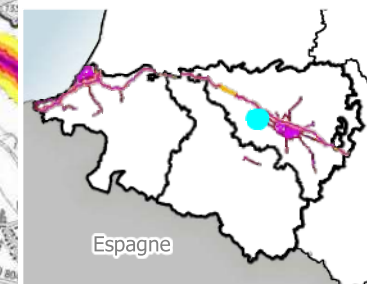
Zones exposées au bruit - carte de type "a" - LDEN - Moyenne de la journée (24h)

Courbes isophones en Lden (Level day evening night) par pas de 5 en 5, de 55 dB(A) à plus de 75 dB(A) pour le réseau routier des Pyrénées-Atlantiques dont le trafic est supérieur à 3 M véh/an.

Arrondissement de Pau
ABOS



Niveaux sonores

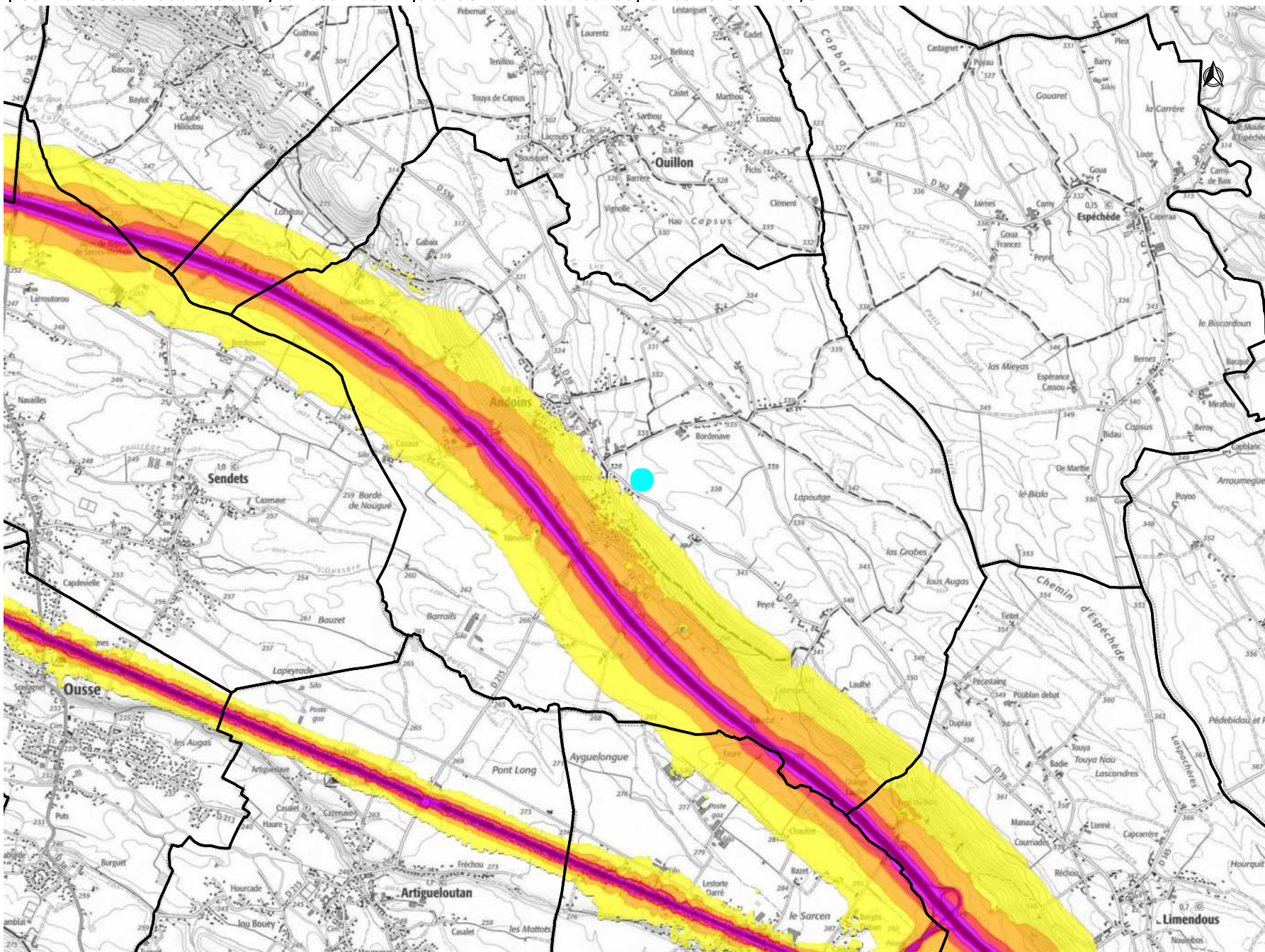


Zones exposées au bruit - carte de type "a" - LDEN - Moyenne de la journée (24h)

Courbes isophones en Lden (Level day evening night) par pas de 5 en 5, de 55 dB(A) à plus de 75 dB(A) pour le réseau routier des Pyrénées-Atlantiques dont le trafic est supérieur à 3 M véh/an.

Arrondissement de Pau

ANDOINS



Niveaux sonores

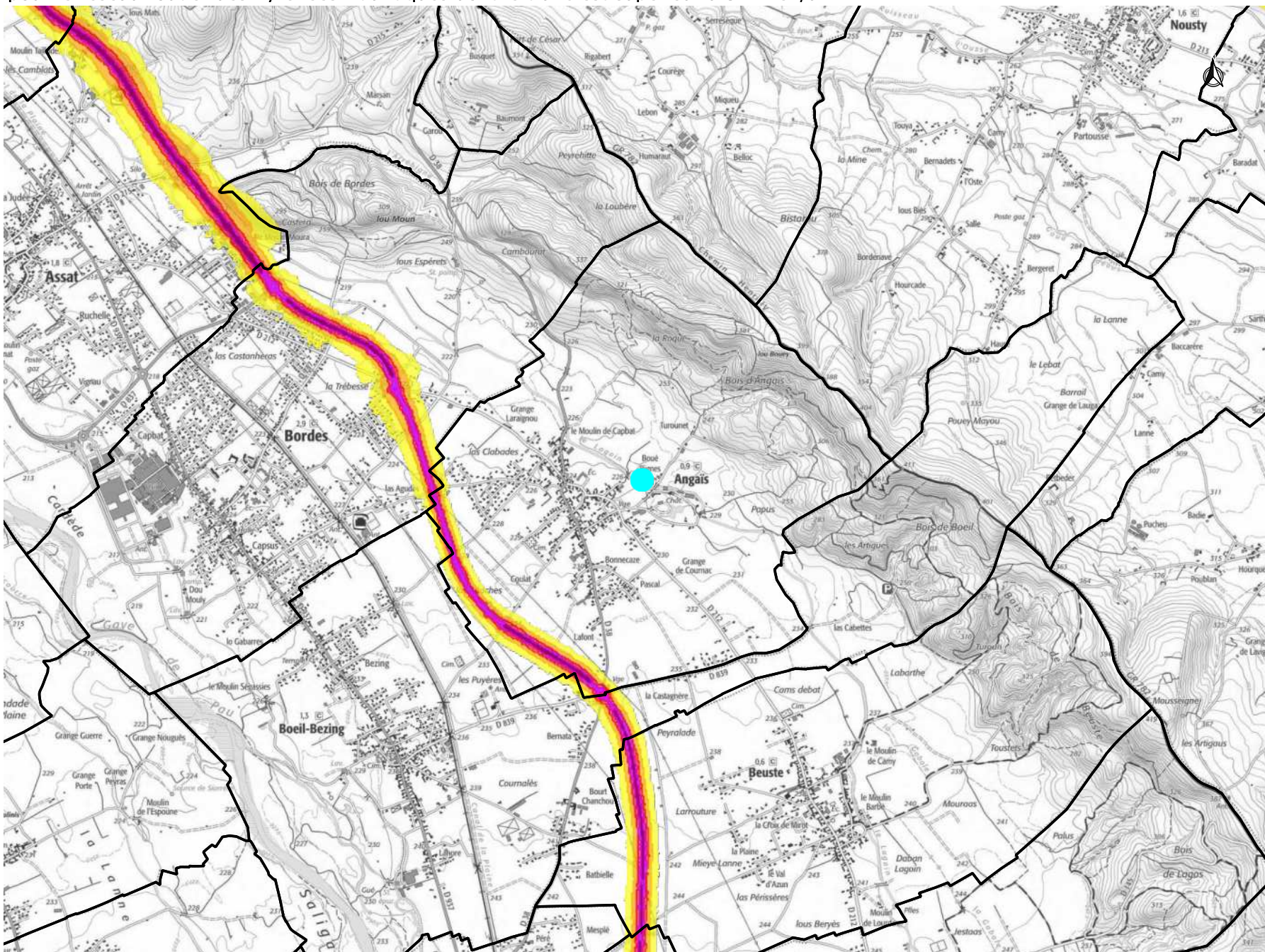


Zones exposées au bruit - carte de type "a" - LDEN - Moyenne de la journée (24h)

Courbes isophones en Lden (Level day evening night) par pas de 5 en 5, de 55 dB(A) à plus de 75 dB(A) pour le réseau routier des Pyrénées-Atlantiques dont le trafic est supérieur à 3 M véh/an.

Arrondissement de Pau

ANGAIS



Niveaux sonores

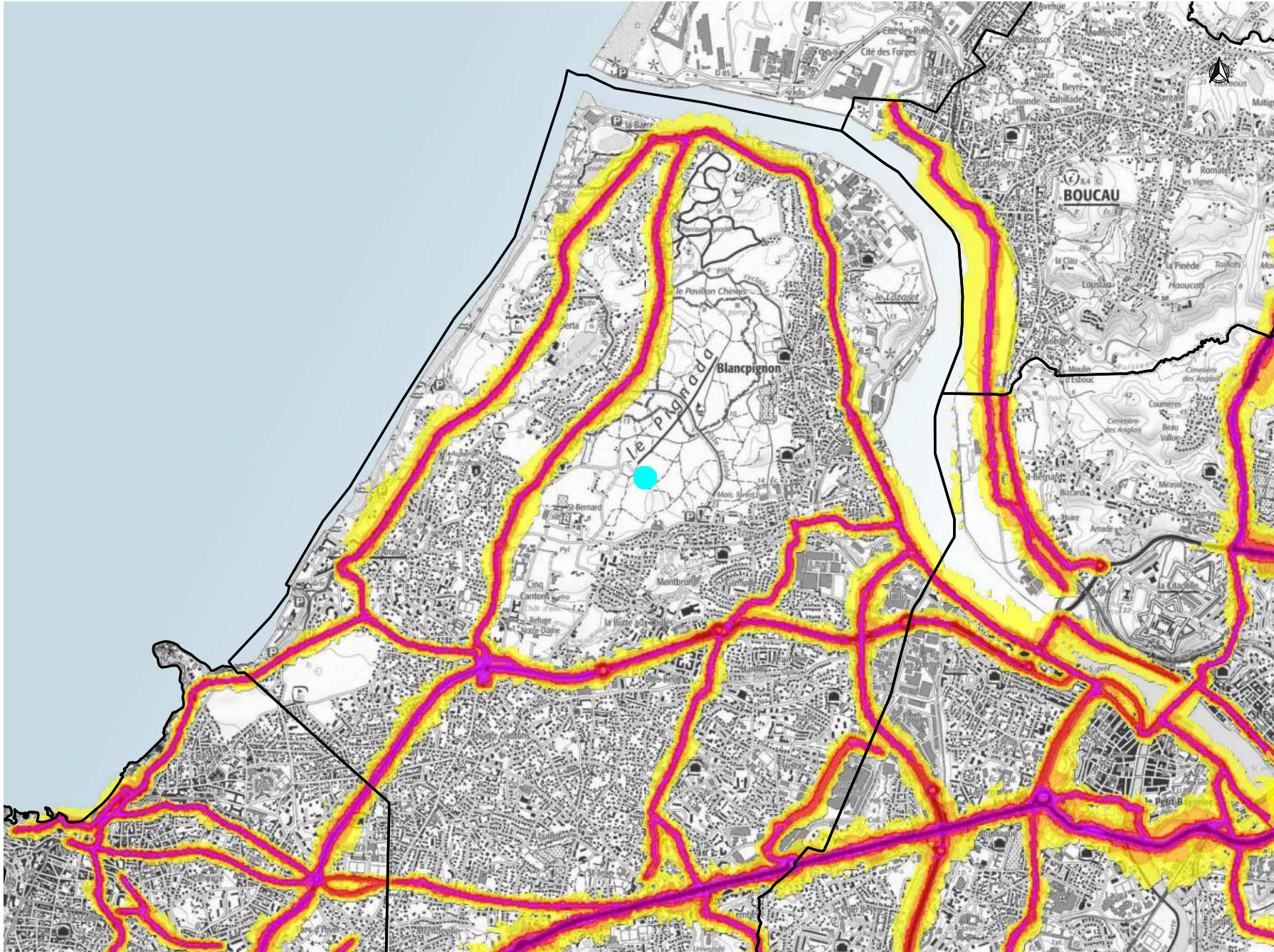


Zones exposées au bruit - carte de type "a" - LDEN - Moyenne de la journée (24h)

Courbes isophones en Lden (Level day evening night) par pas de 5 en 5, de 55 dB(A) à plus de 75 dB(A) pour le réseau routier des Pyrénées-Atlantiques dont le trafic est supérieur à 3 M véh/an.

Arrondissement de Bayonne

ANGLET NORD



Niveaux sonores

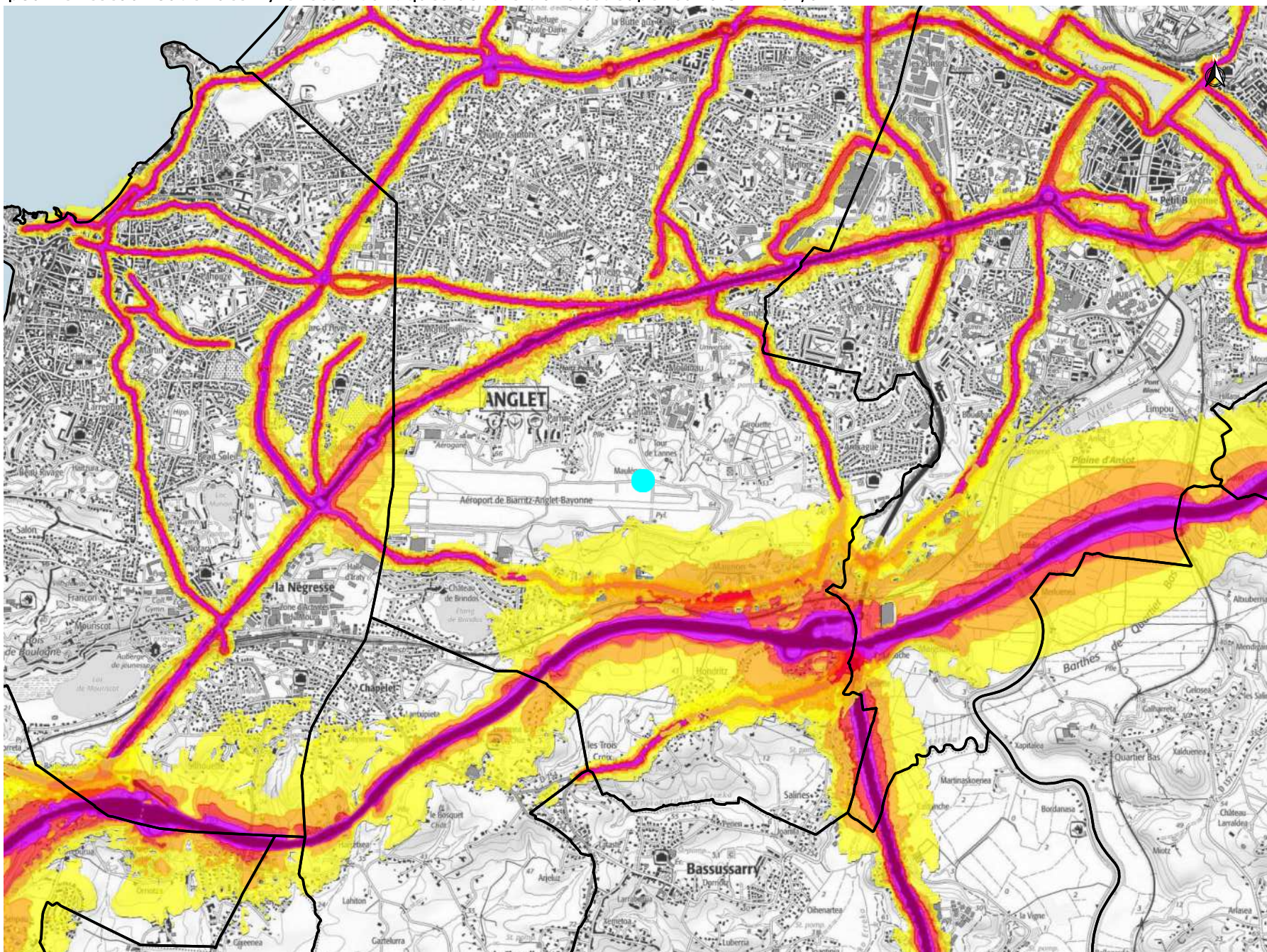


Zones exposées au bruit - carte de type "a" - LDEN - Moyenne de la journée (24h)

Courbes isophones en Lden (Level day evening night) par pas de 5 en 5, de 55 dB(A) à plus de 75 dB(A) pour le réseau routier des Pyrénées-Atlantiques dont le trafic est supérieur à 3 M véh/an.

Arrondissement de Bayonne

ANGLET SUD



Niveaux sonores

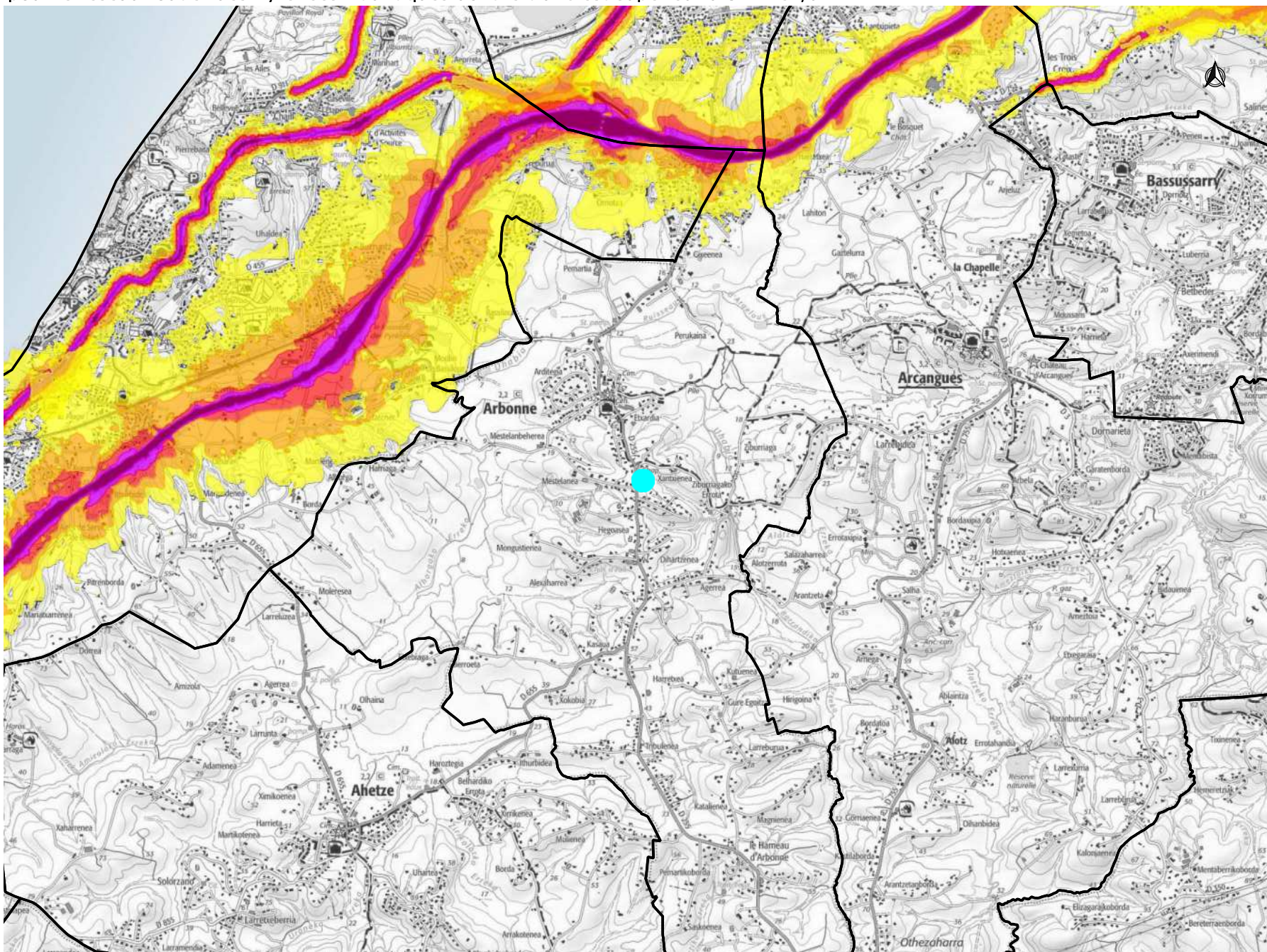


Zones exposées au bruit - carte de type "a" - LDEN - Moyenne de la journée (24h)

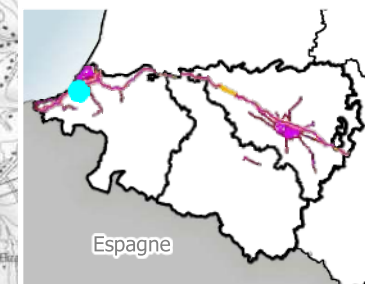
Courbes isophones en Lden (Level day evening night) par pas de 5 en 5, de 55 dB(A) à plus de 75 dB(A) pour le réseau routier des Pyrénées-Atlantiques dont le trafic est supérieur à 3 M véh/an.

Arrondissement de Bayonne

ARBONNE



Niveaux sonores



Zones exposées au bruit - carte de type "a" - LDEN - Moyenne de la journée (24h)

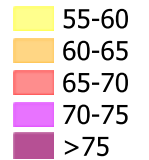
Courbes isophones en Lden (Level day evening night) par pas de 5 en 5, de 55 dB(A) à plus de 75 dB(A) pour le réseau routier des Pyrénées-Atlantiques dont le trafic est supérieur à 3 M véh/an.

Arrondissement de Pau

ARBUS



Niveaux sonores

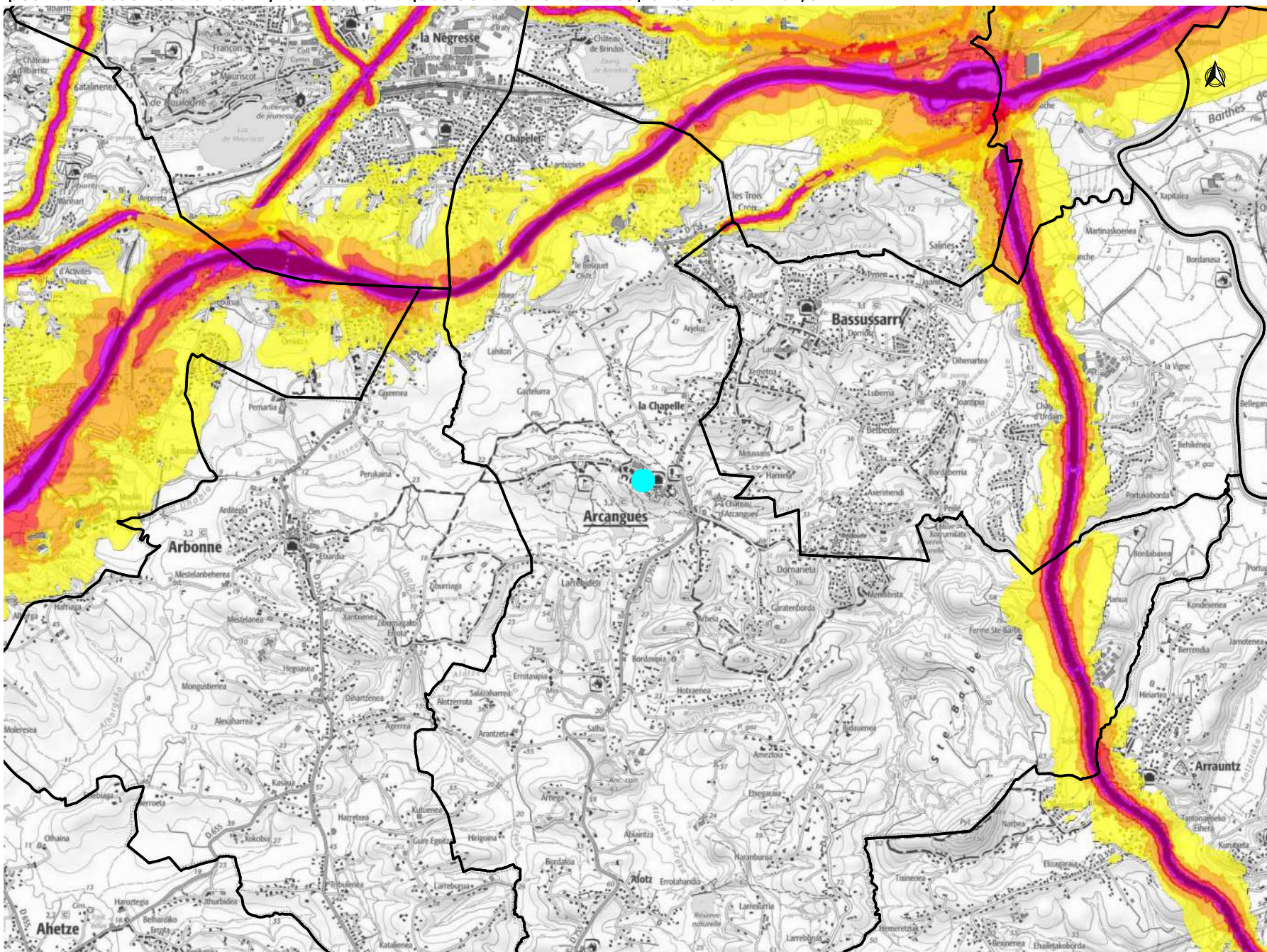


Zones exposées au bruit - carte de type "a" - LDEN - Moyenne de la journée (24h)

Courbes isophones en Lden (Level day evening night) par pas de 5 en 5, de 55 dB(A) à plus de 75 dB(A) pour le réseau routier des Pyrénées-Atlantiques dont le trafic est supérieur à 3 M véh/an.

Arrondissement de Bayonne

ARCANGUES



Niveaux sonores

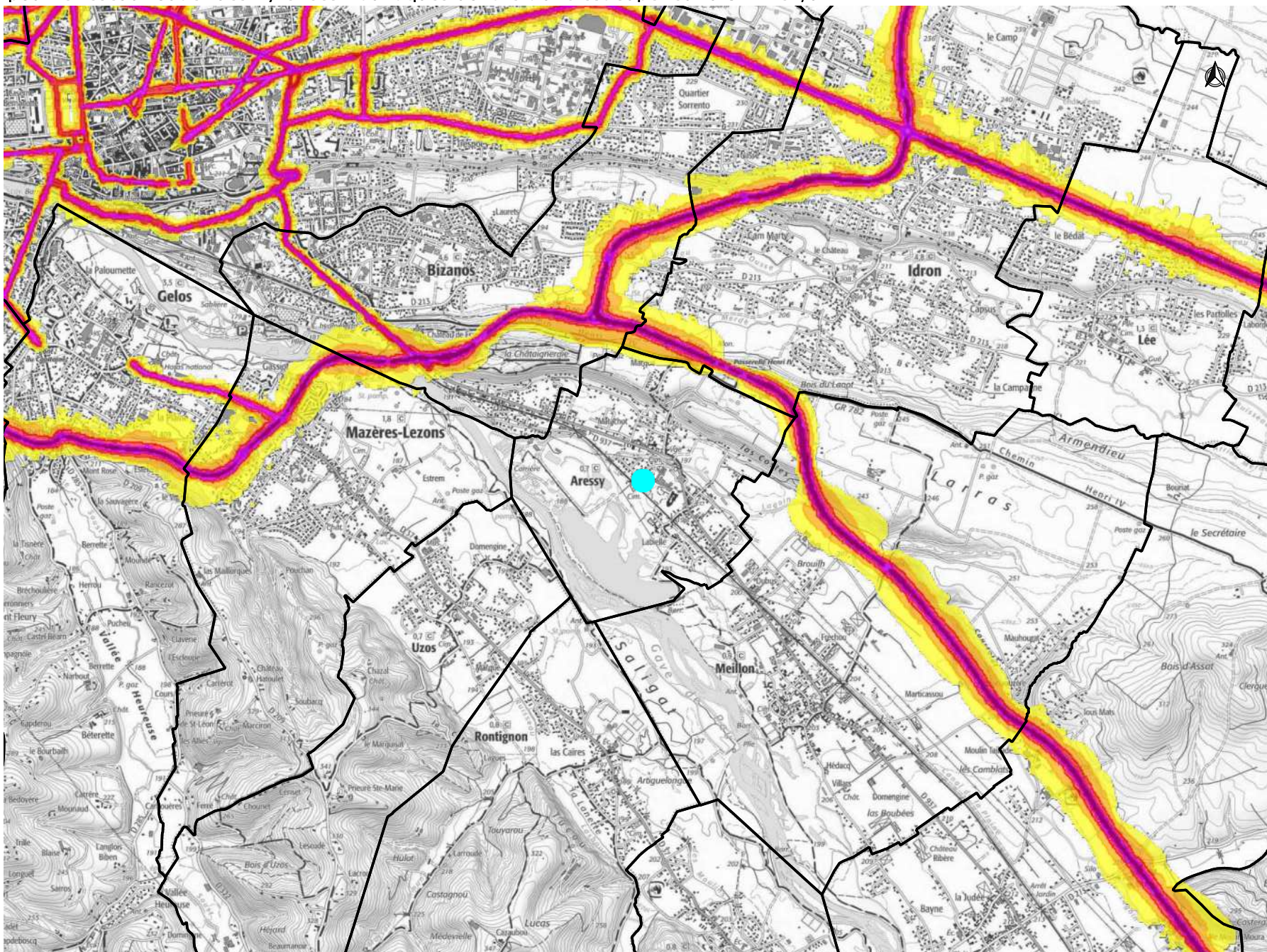


Zones exposées au bruit - carte de type "a" - LDEN - Moyenne de la journée (24h)

Courbes isophones en Lden (Level day evening night) par pas de 5 en 5, de 55 dB(A) à plus de 75 dB(A) pour le réseau routier des Pyrénées-Atlantiques dont le trafic est supérieur à 3 M véh/an.

Arrondissement de Pau

ARESSY



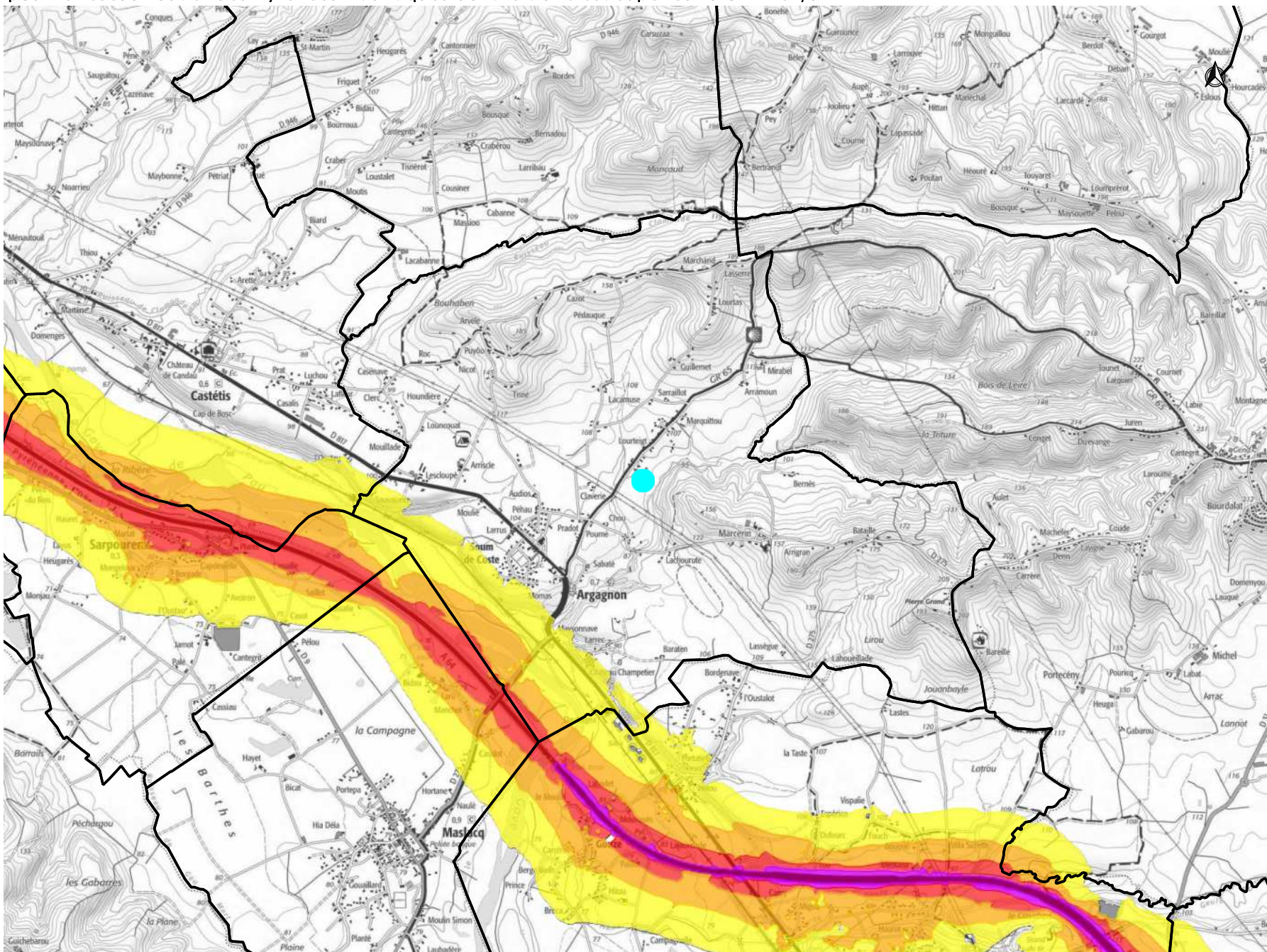
Niveaux sonores



Zones exposées au bruit - carte de type "a" - LDEN - Moyenne de la journée (24h)

Courbes isophones en Lden (Level day evening night) par pas de 5 en 5, de 55 dB(A) à plus de 75 dB(A) pour le réseau routier des Pyrénées-Atlantiques dont le trafic est supérieur à 3 M véh/an.

Arrondissement de Pau
ARGAGNON



Niveaux sonores

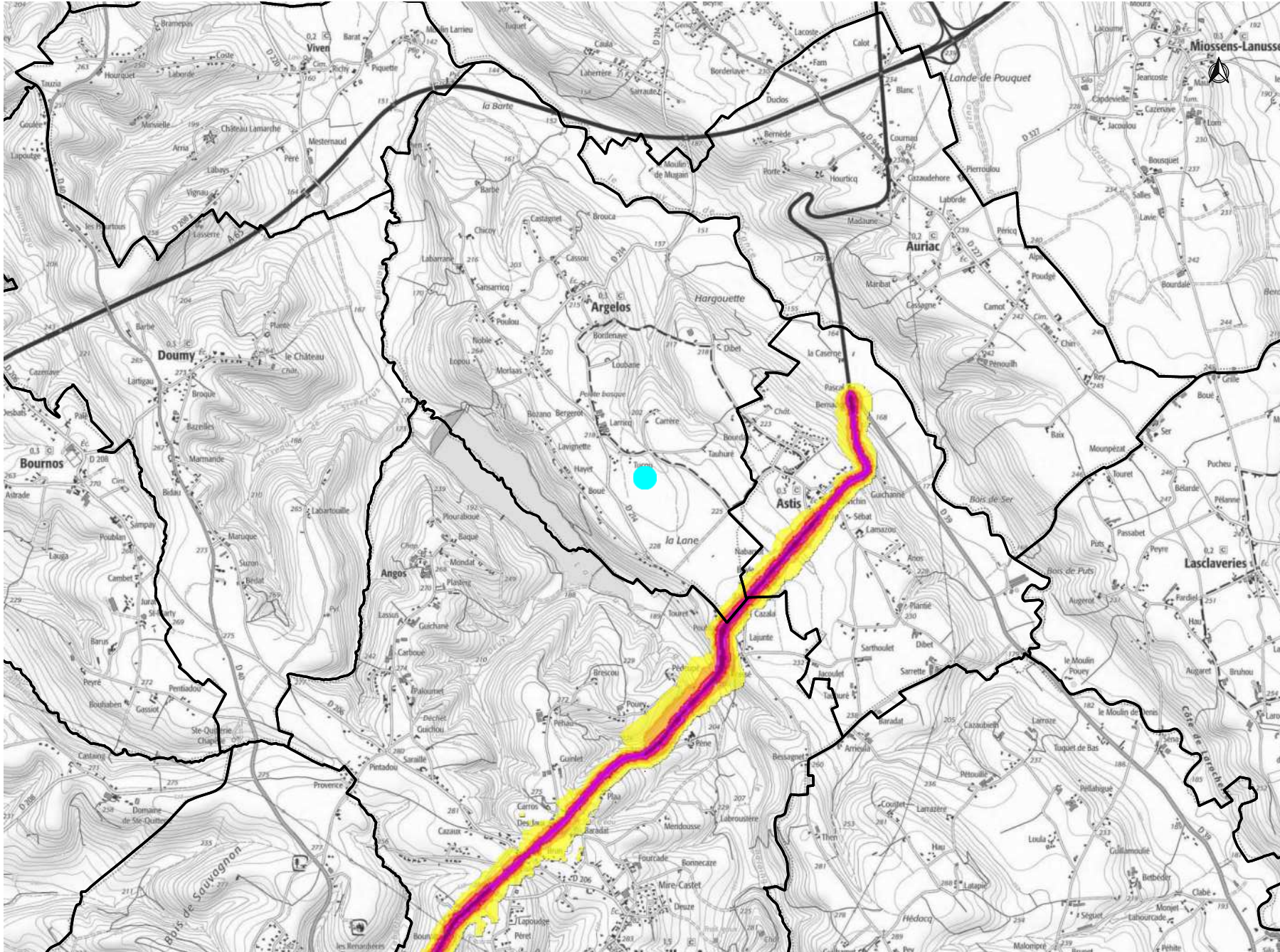


Zones exposées au bruit - carte de type "a" - LDEN - Moyenne de la journée (24h)

Courbes isophones en Lden (Level day evening night) par pas de 5 en 5, de 55 dB(A) à plus de 75 dB(A) pour le réseau routier des Pyrénées-Atlantiques dont le trafic est supérieur à 3 M véh/an.

Arrondissement de Pau

ARGELOS



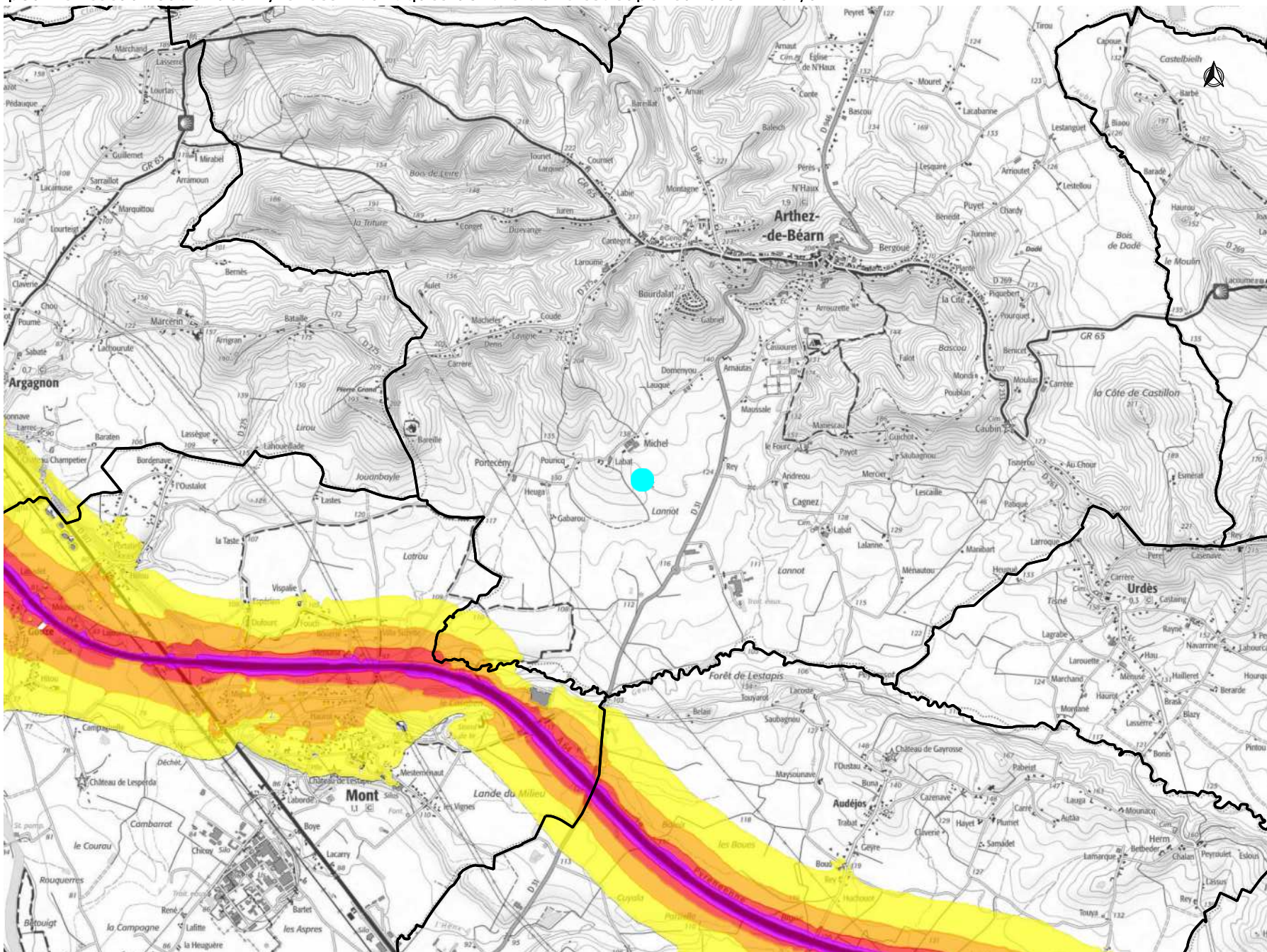
Niveaux sonores



Zones exposées au bruit - carte de type "a" - LDEN - Moyenne de la journée (24h)

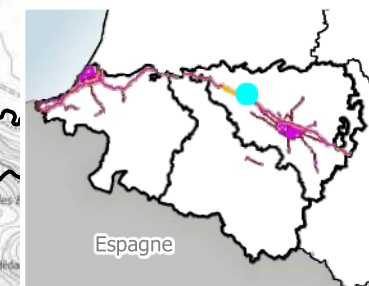
Courbes isophones en Lden (Level day evening night) par pas de 5 en 5, de 55 dB(A) à plus de 75 dB(A) pour le réseau routier des Pyrénées-Atlantiques dont le trafic est supérieur à 3 M véh/an.

Arrondissement de Pau
ARTHEZ-DE-BÉARN



Niveaux sonores

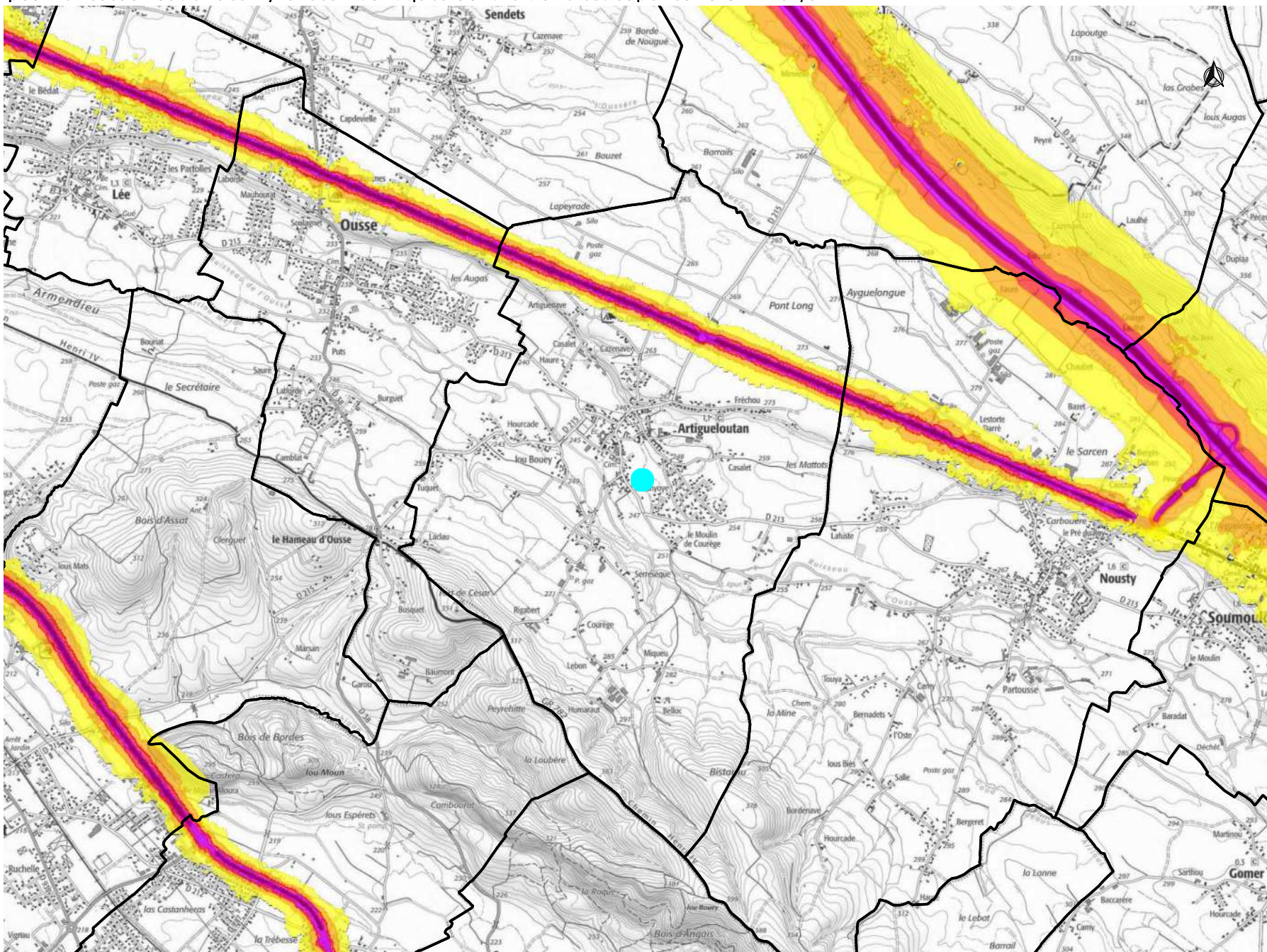
- 55-60
- 60-65
- 65-70
- 70-75
- >75



Zones exposées au bruit - carte de type "a" - LDEN - Moyenne de la journée (24h)

Courbes isophones en Lden (Level day evening night) par pas de 5 en 5, de 55 dB(A) à plus de 75 dB(A) pour le réseau routier des Pyrénées-Atlantiques dont le trafic est supérieur à 3 M véh/an.

Arrondissement de Pau
ARTIGUELOUTAN



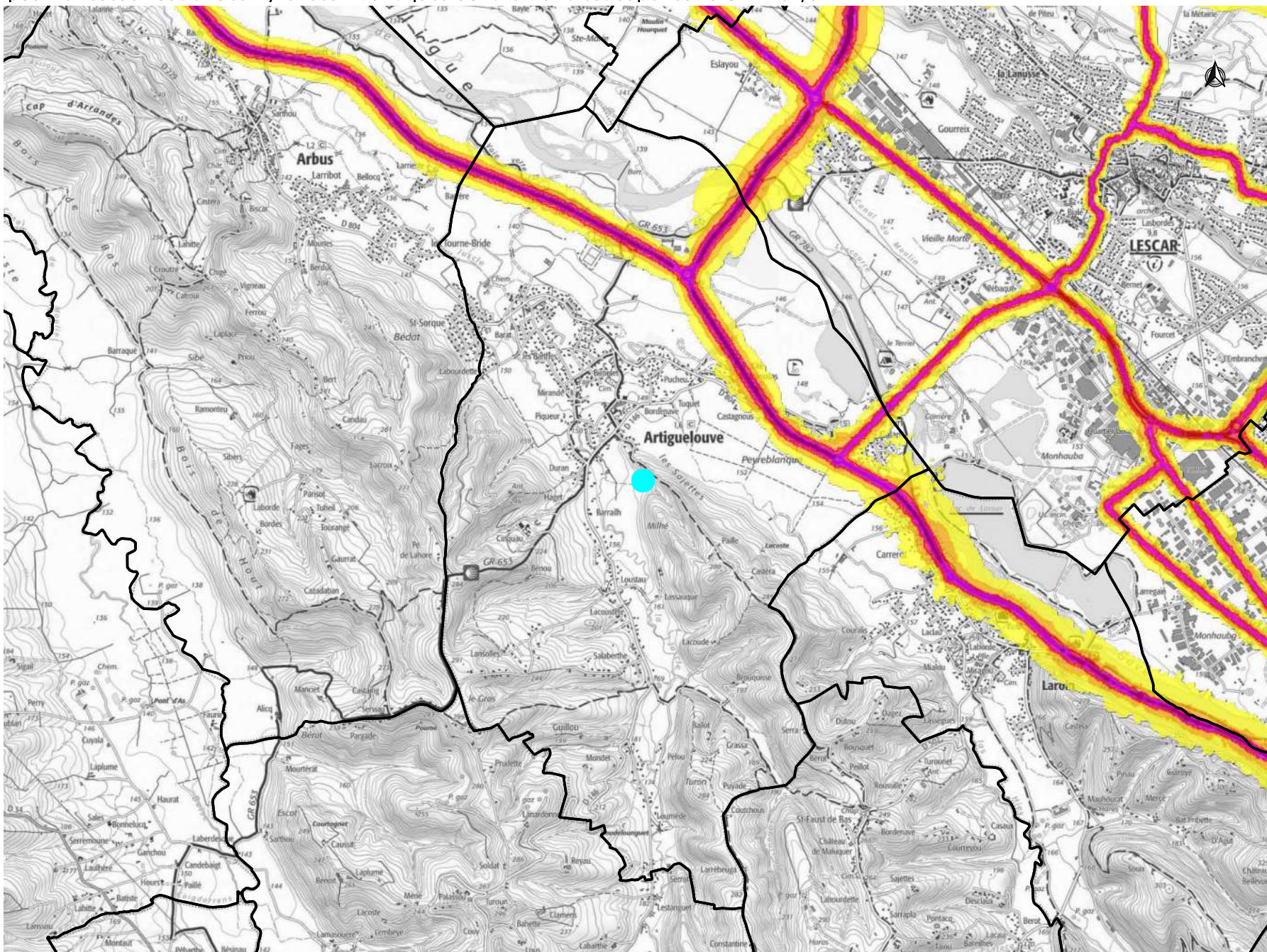
Niveaux sonores



Zones exposées au bruit - carte de type "a" - Lden - Moyenne de la journée (24h)

Courbes isophones en Lden (Level day evening night) par pas de 5 en 5, de 55 dB(A) à plus de 75 dB(A) pour le réseau routier des Pyrénées-Atlantiques dont le trafic est supérieur à 3 M véh/an.

Arrondissement de Pau
ARTIGUELOUVE



Niveaux sonores

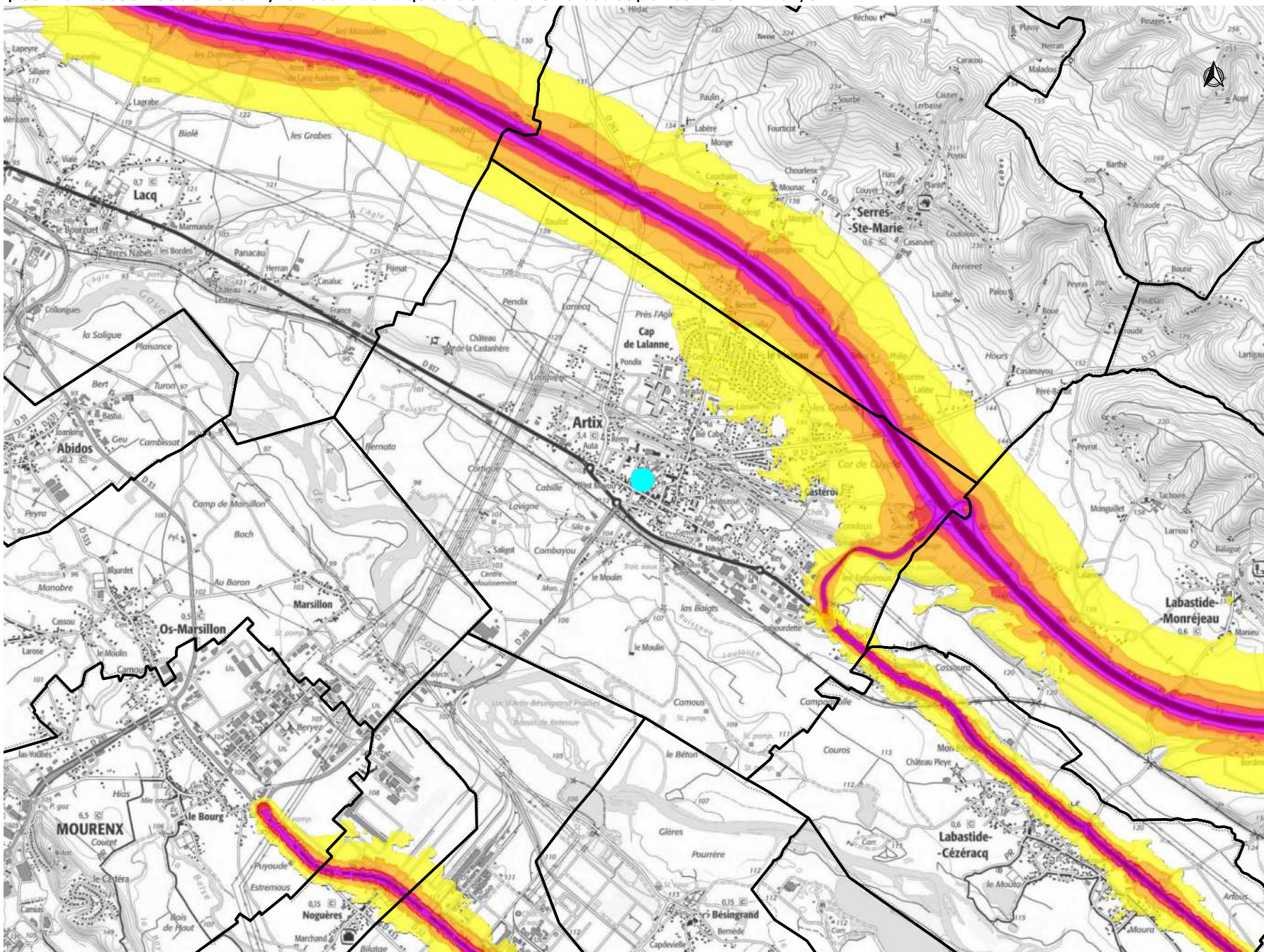


Zones exposées au bruit - carte de type "a" - LDEN - Moyenne de la journée (24h)

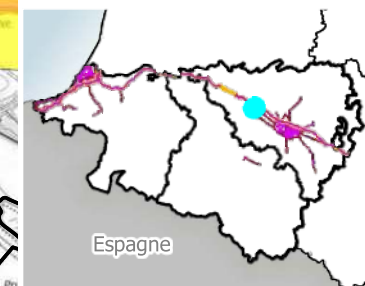
Courbes isophones en Lden (Level day evening night) par pas de 5 en 5, de 55 dB(A) à plus de 75 dB(A) pour le réseau routier des Pyrénées-Atlantiques dont le trafic est supérieur à 3 M véh/an.

Arrondissement de Pau

ARTIX



Niveaux sonores

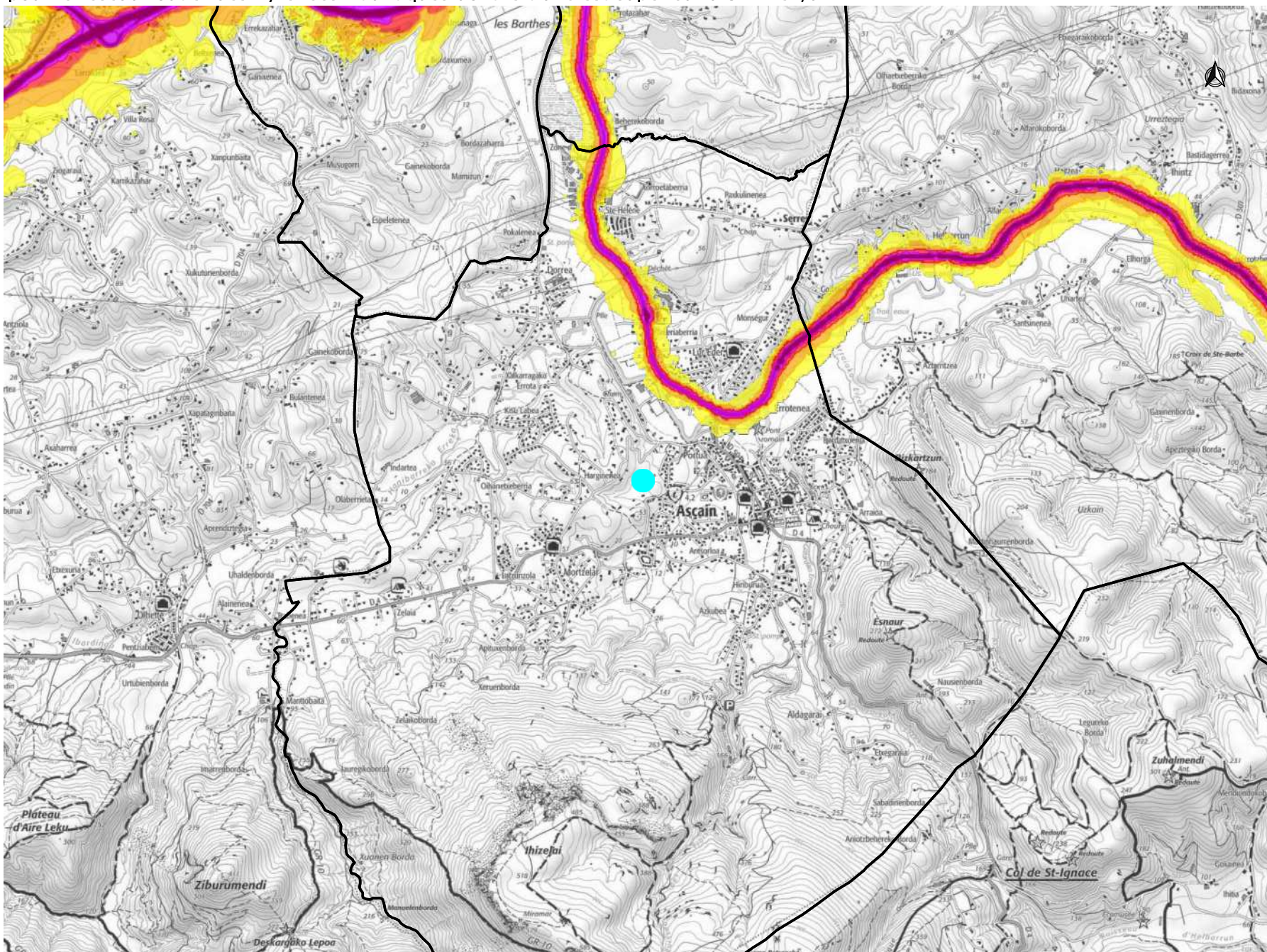


Zones exposées au bruit - carte de type "a" - LDEN - Moyenne de la journée (24h)

Courbes isophones en Lden (Level day evening night) par pas de 5 en 5, de 55 dB(A) à plus de 75 dB(A) pour le réseau routier des Pyrénées-Atlantiques dont le trafic est supérieur à 3 M véh/an.

Arrondissement de Bayonne

ASCAIN



Niveaux sonores

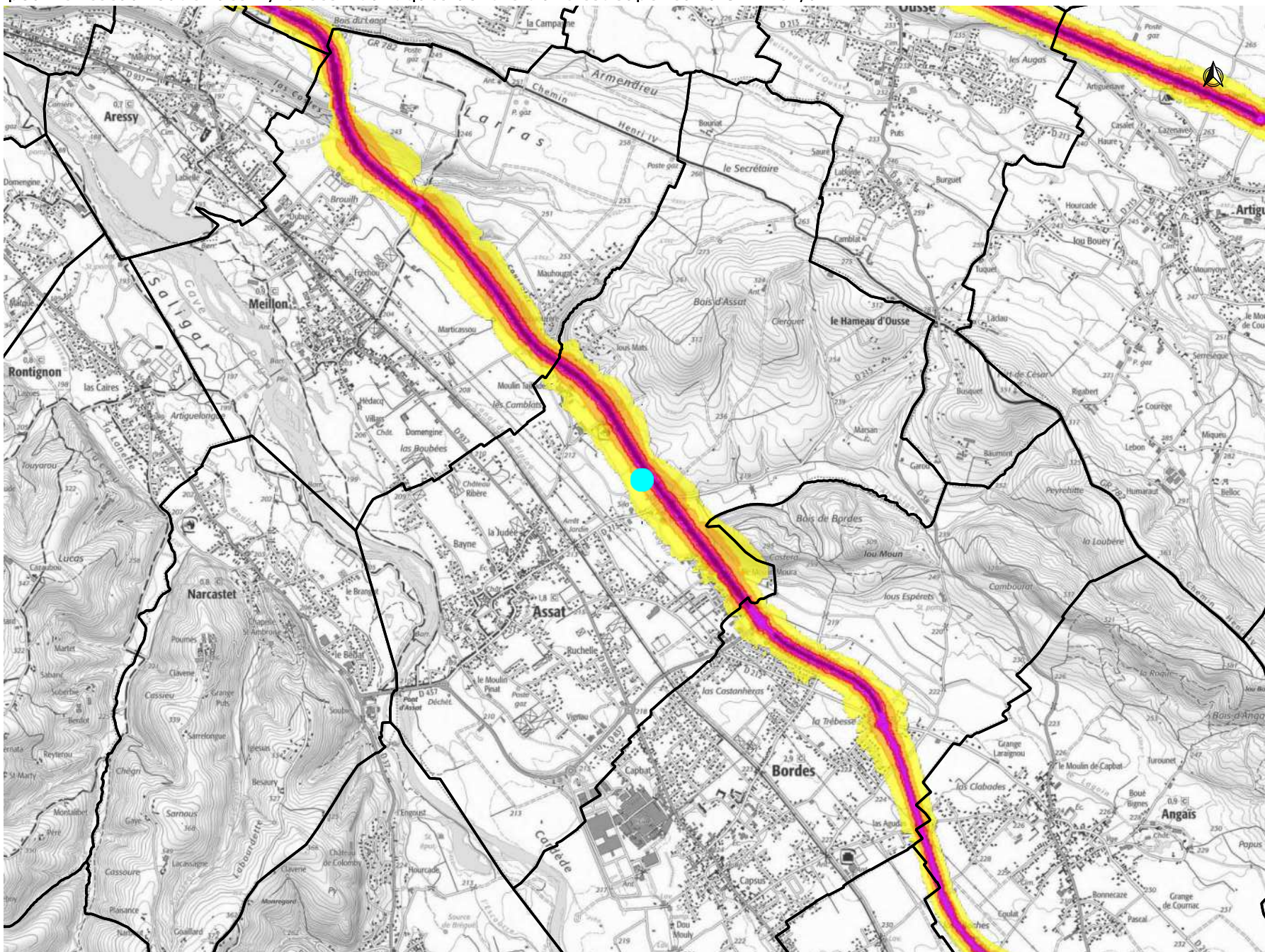


Zones exposées au bruit - carte de type "a" - LDEN - Moyenne de la journée (24h)

Courbes isophones en Lden (Level day evening night) par pas de 5 en 5, de 55 dB(A) à plus de 75 dB(A) pour le réseau routier des Pyrénées-Atlantiques dont le trafic est supérieur à 3 M véh/an.

Arrondissement de Pau

ASSAT



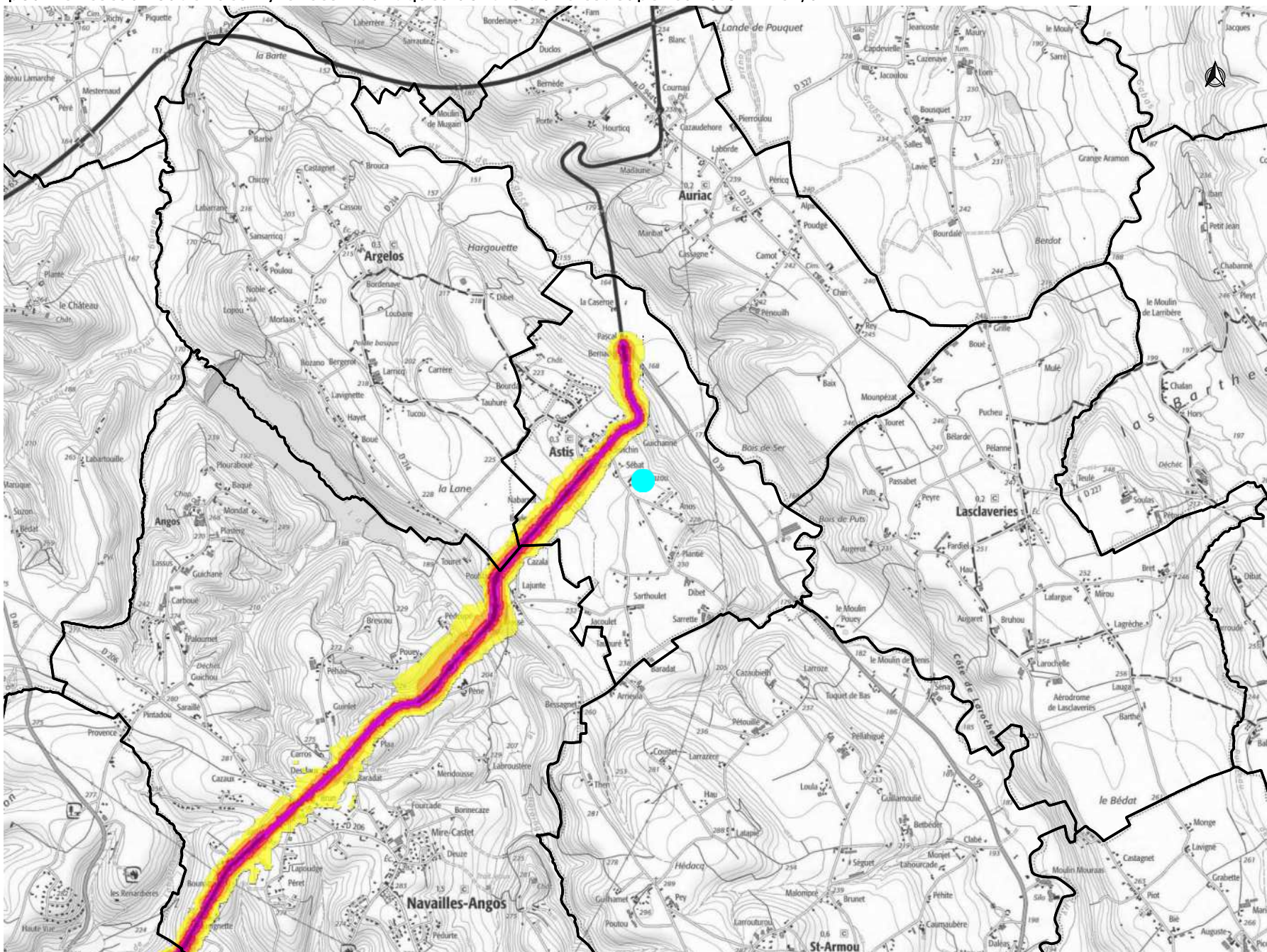
Niveaux sonores



Zones exposées au bruit - carte de type "a" - LDEN - Moyenne de la journée (24h)

Courbes isophones en Lden (Level day evening night) par pas de 5 en 5, de 55 dB(A) à plus de 75 dB(A) pour le réseau routier des Pyrénées-Atlantiques dont le trafic est supérieur à 3 M véh/an.

Arrondissement de Pau
ASTIS



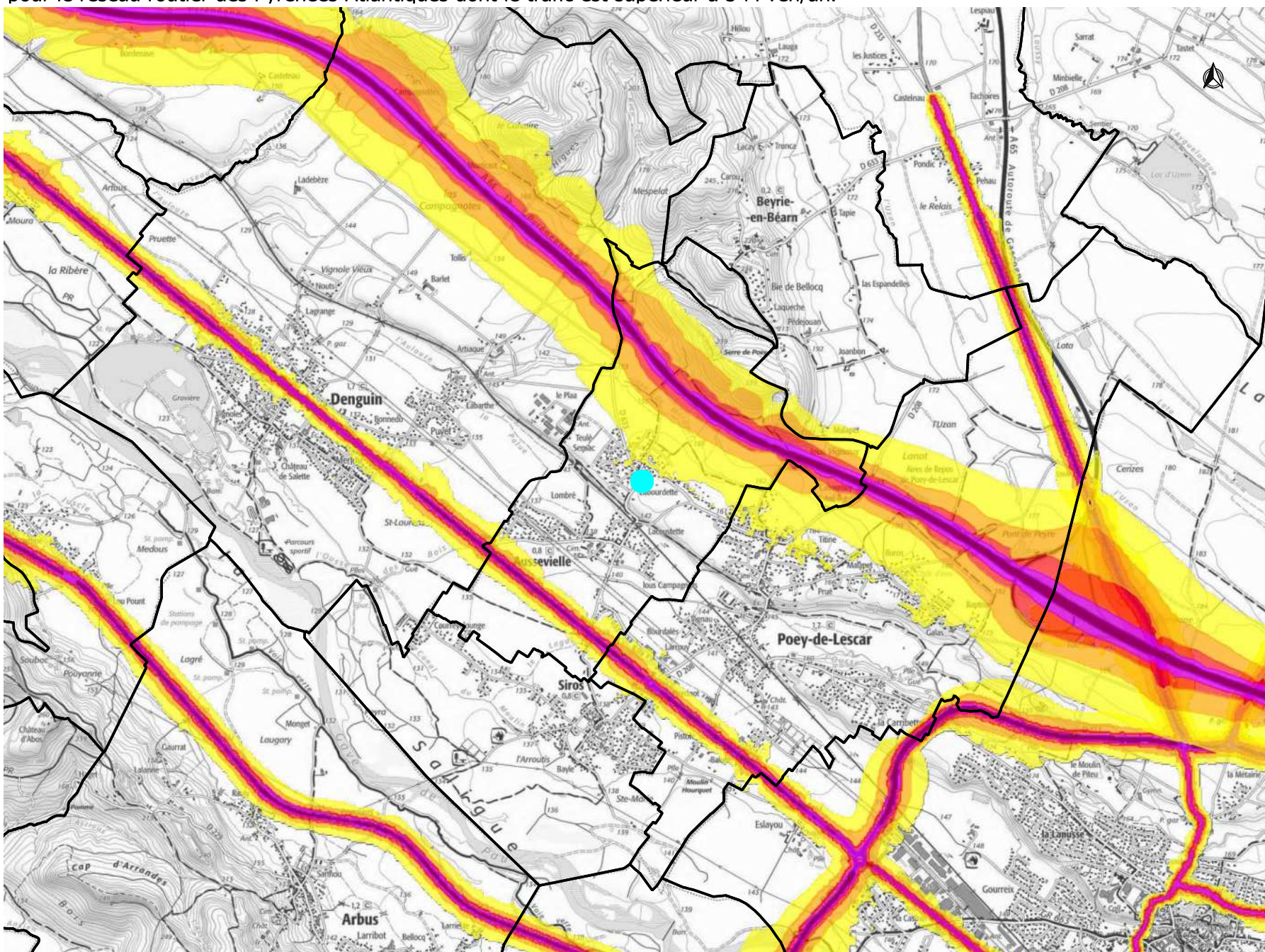
Niveaux sonores



Zones exposées au bruit - carte de type "a" - LDEN - Moyenne de la journée (24h)

Courbes isophones en Lden (Level day evening night) par pas de 5 en 5, de 55 dB(A) à plus de 75 dB(A) pour le réseau routier des Pyrénées-Atlantiques dont le trafic est supérieur à 3 M véh/an.

Arrondissement de Pau
AUSSEVIELLE



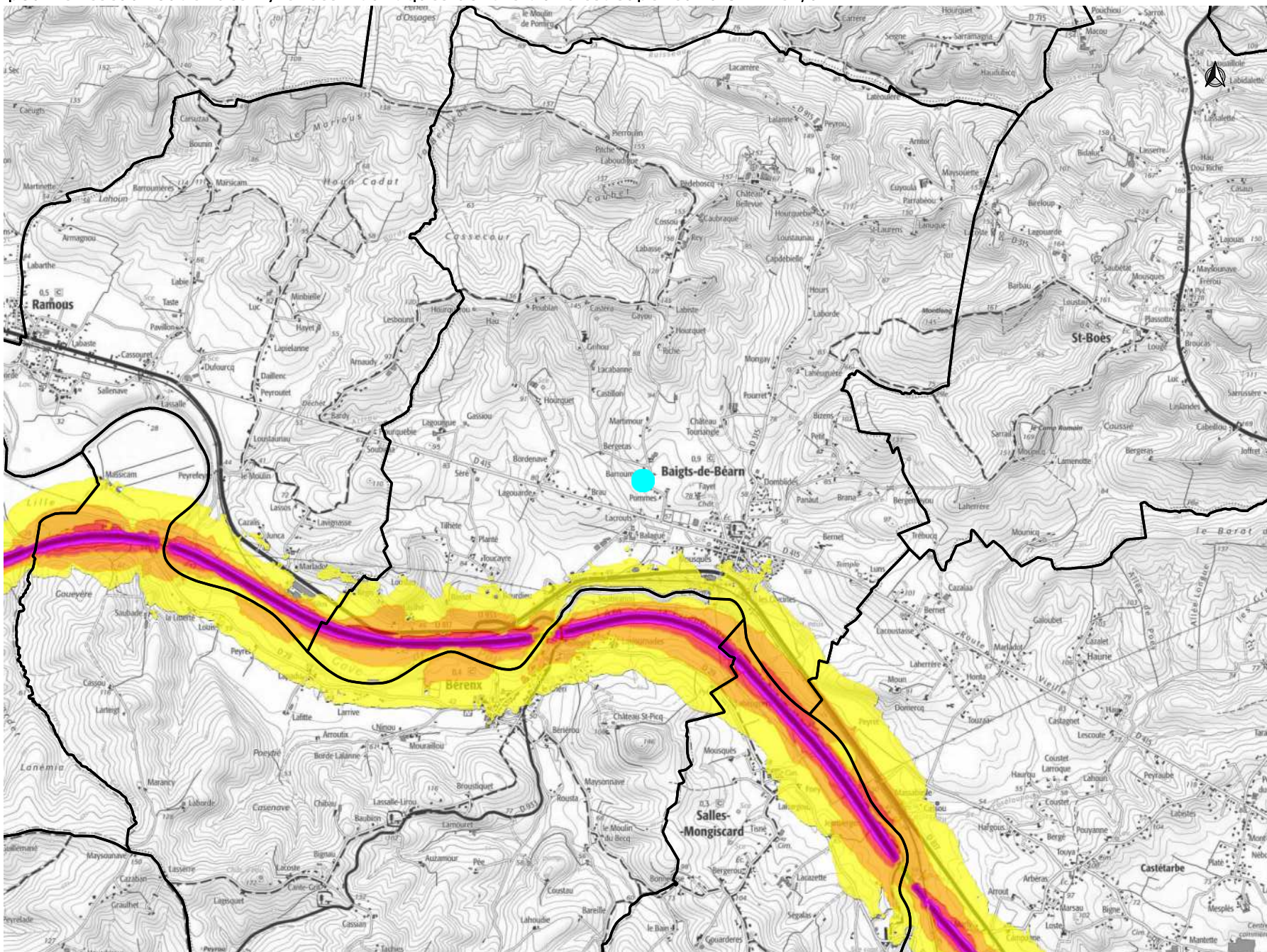
Niveaux sonores



Zones exposées au bruit - carte de type "a" - Lden - Moyenne de la journée (24h)

Courbes isophones en Lden (Level day evening night) par pas de 5 en 5, de 55 dB(A) à plus de 75 dB(A) pour le réseau routier des Pyrénées-Atlantiques dont le trafic est supérieur à 3 M véh/an.

Arrondissement de Pau
BAIGTS-DE-BÉARN



Niveaux sonores

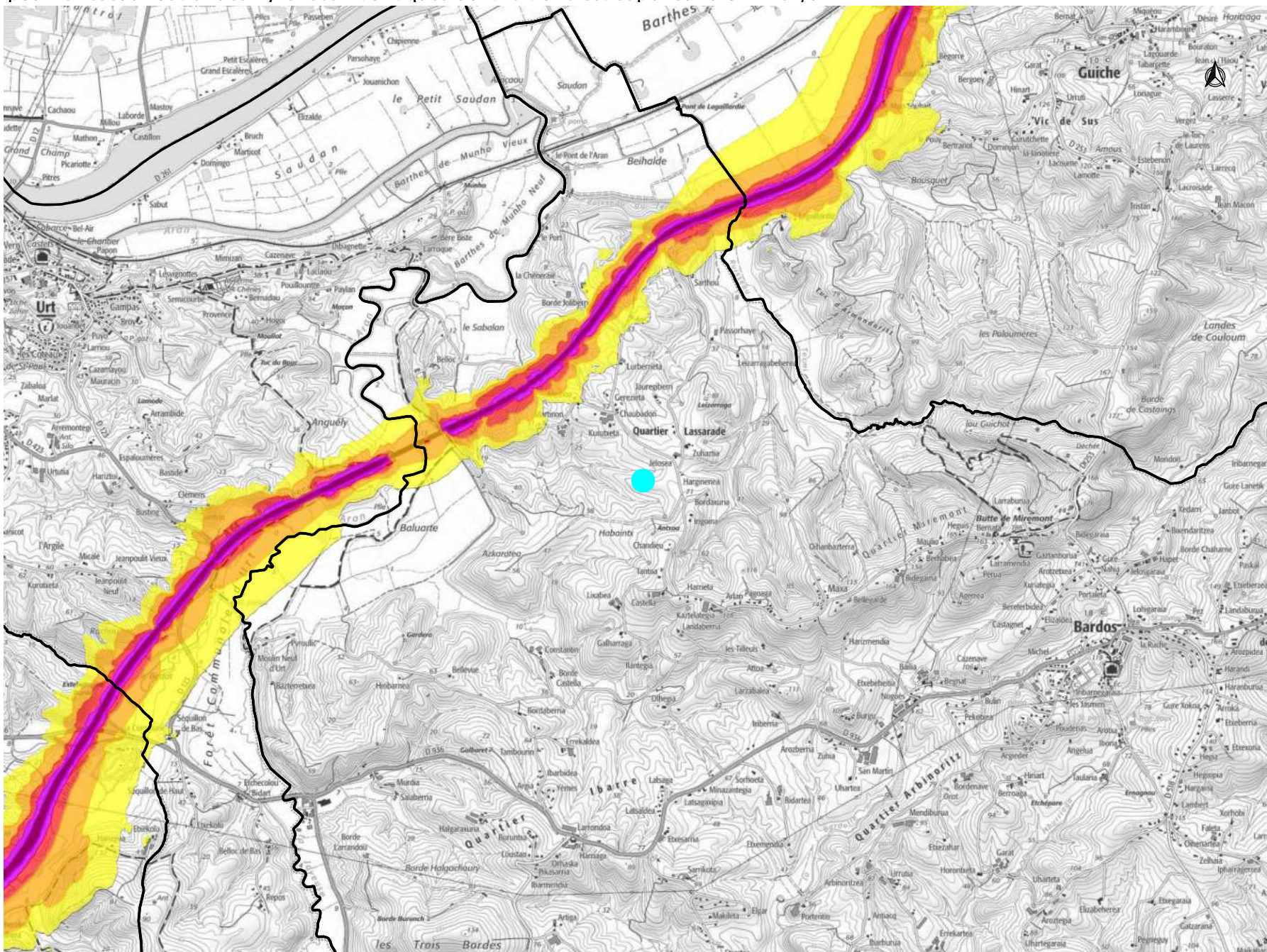


Zones exposées au bruit - carte de type "a" - LDEN - Moyenne de la journée (24h)

Courbes isophones en Lden (Level day evening night) par pas de 5 en 5, de 55 dB(A) à plus de 75 dB(A) pour le réseau routier des Pyrénées-Atlantiques dont le trafic est supérieur à 3 M véh/an.

Arrondissement de Bayonne

BARDOS



Niveaux sonores

- 55-60
- 60-65
- 65-70
- 70-75
- >75

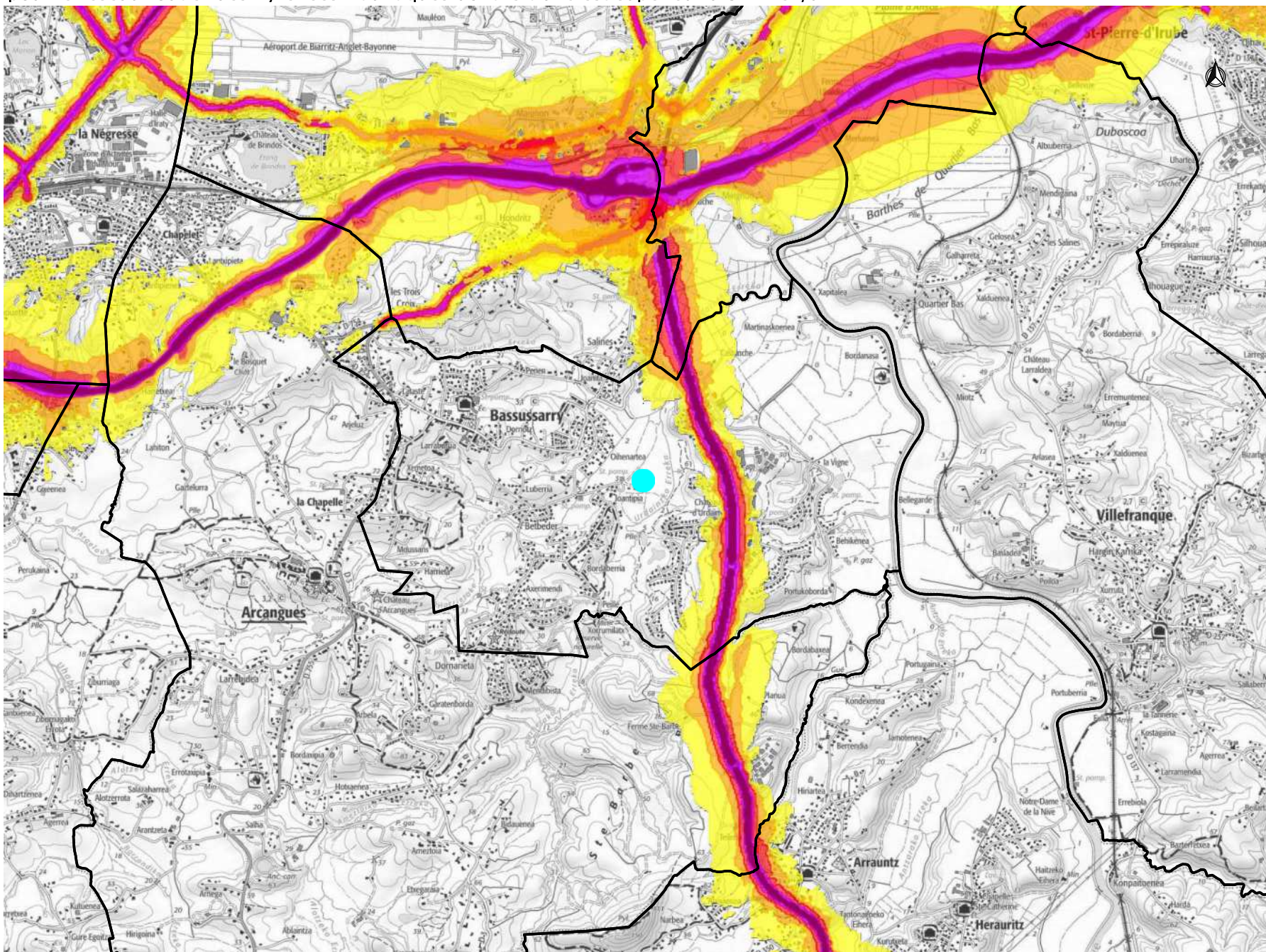


Zones exposées au bruit - carte de type "a" - LDEN - Moyenne de la journée (24h)

Courbes isophones en Lden (Level day evening night) par pas de 5 en 5, de 55 dB(A) à plus de 75 dB(A) pour le réseau routier des Pyrénées-Atlantiques dont le trafic est supérieur à 3 M véh/an.

Arrondissement de Bayonne

BASSUSSARRY



Niveaux sonores



Zones exposées au bruit - carte de type "a" - LDEN - Moyenne de la journée (24h)

Courbes isophones en Lden (Level day evening night) par pas de 5 en 5, de 55 dB(A) à plus de 75 dB(A) pour le réseau routier des Pyrénées-Atlantiques dont le trafic est supérieur à 3 M véh/an.

Arrondissement de Pau

BAUDREIX



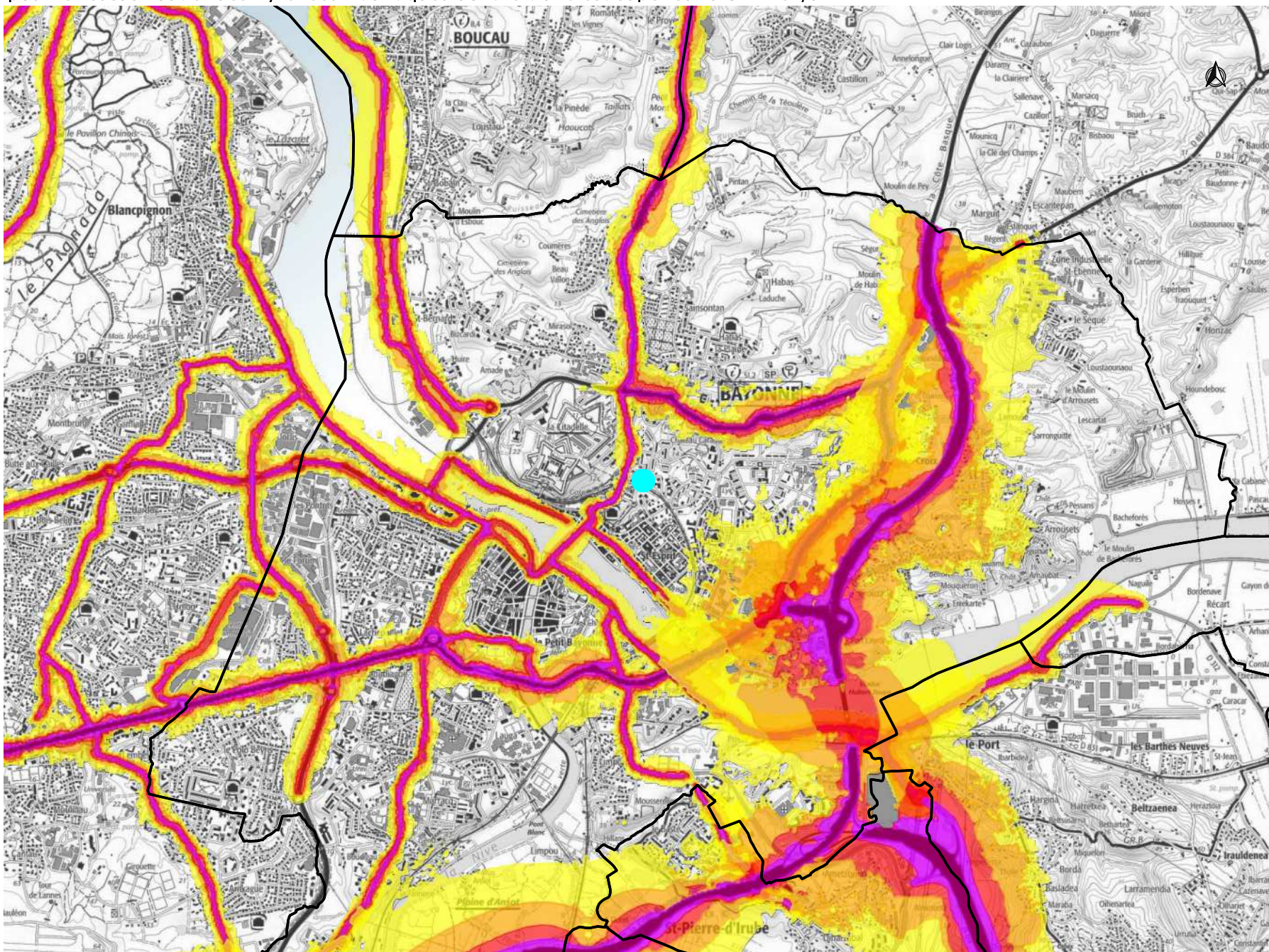
Niveaux sonores



Zones exposées au bruit - carte de type "a" - LDEN - Moyenne de la journée (24h)

Courbes isophones en Lden (Level day evening night) par pas de 5 en 5, de 55 dB(A) à plus de 75 dB(A) pour le réseau routier des Pyrénées-Atlantiques dont le trafic est supérieur à 3 M véh/an.

Arrondissement de Bayonne
BAYONNE NORD



Niveaux sonores

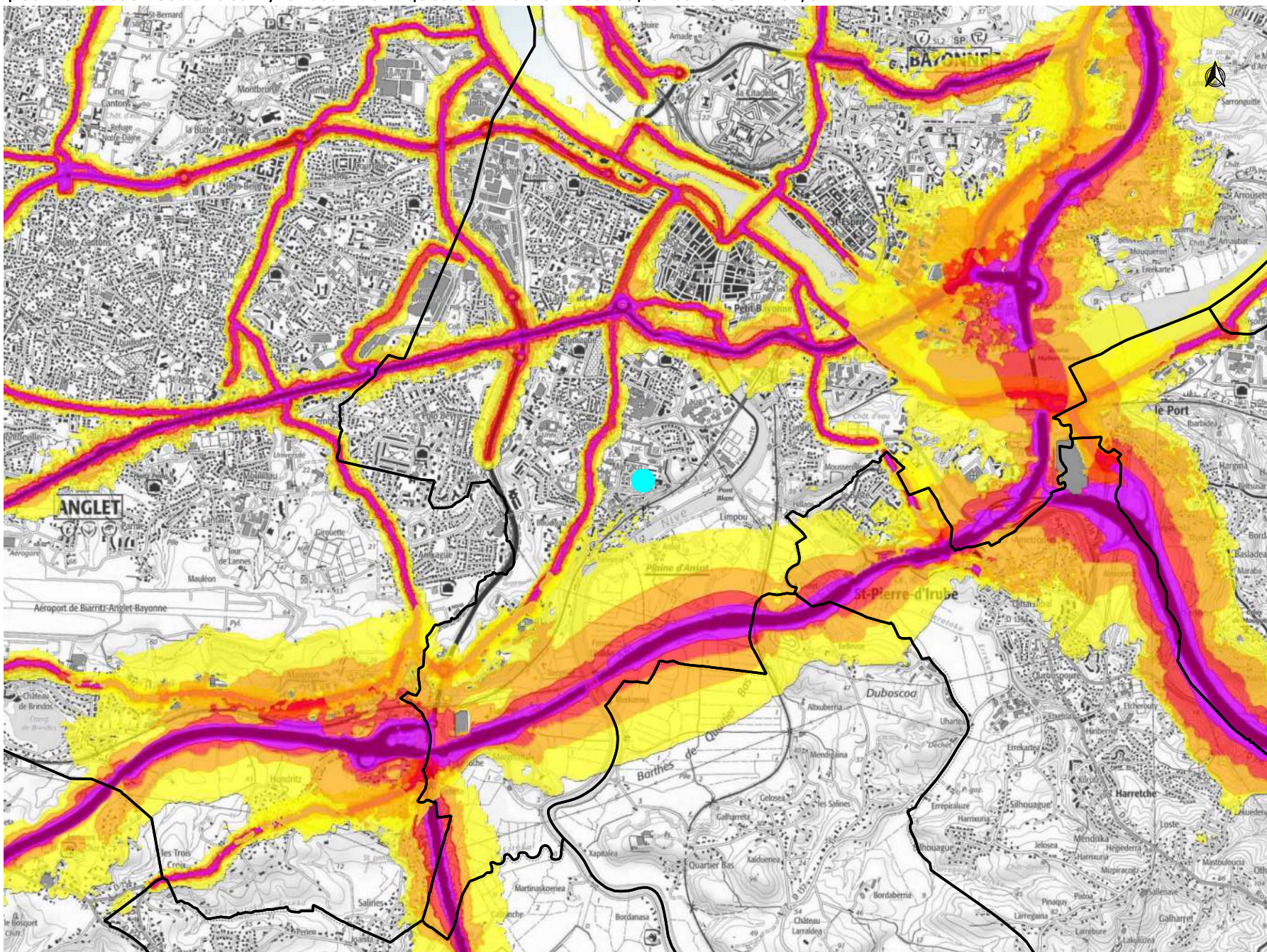


Zones exposées au bruit - carte de type "a" - LDEN - Moyenne de la journée (24h)

Courbes isophones en Lden (Level day evening night) par pas de 5 en 5, de 55 dB(A) à plus de 75 dB(A) pour le réseau routier des Pyrénées-Atlantiques dont le trafic est supérieur à 3 M véh/an.

Arrondissement de Bayonne

BAYONNE SUD



Niveaux sonores



Zones exposées au bruit - carte de type "a" - LDEN - Moyenne de la journée (24h)

Courbes isophones en Lden (Level day evening night) par pas de 5 en 5, de 55 dB(A) à plus de 75 dB(A) pour le réseau routier des Pyrénées-Atlantiques dont le trafic est supérieur à 3 M véh/an.

Arrondissement de Pau

BELLOCQ



Niveaux sonores



Zones exposées au bruit - carte de type "a" - LDEN - Moyenne de la journée (24h)

Courbes isophones en Lden (Level day evening night) par pas de 5 en 5, de 55 dB(A) à plus de 75 dB(A) pour le réseau routier des Pyrénées-Atlantiques dont le trafic est supérieur à 3 M véh/an.

Arrondissement de Pau

BÉNÉJACQ



Niveaux sonores

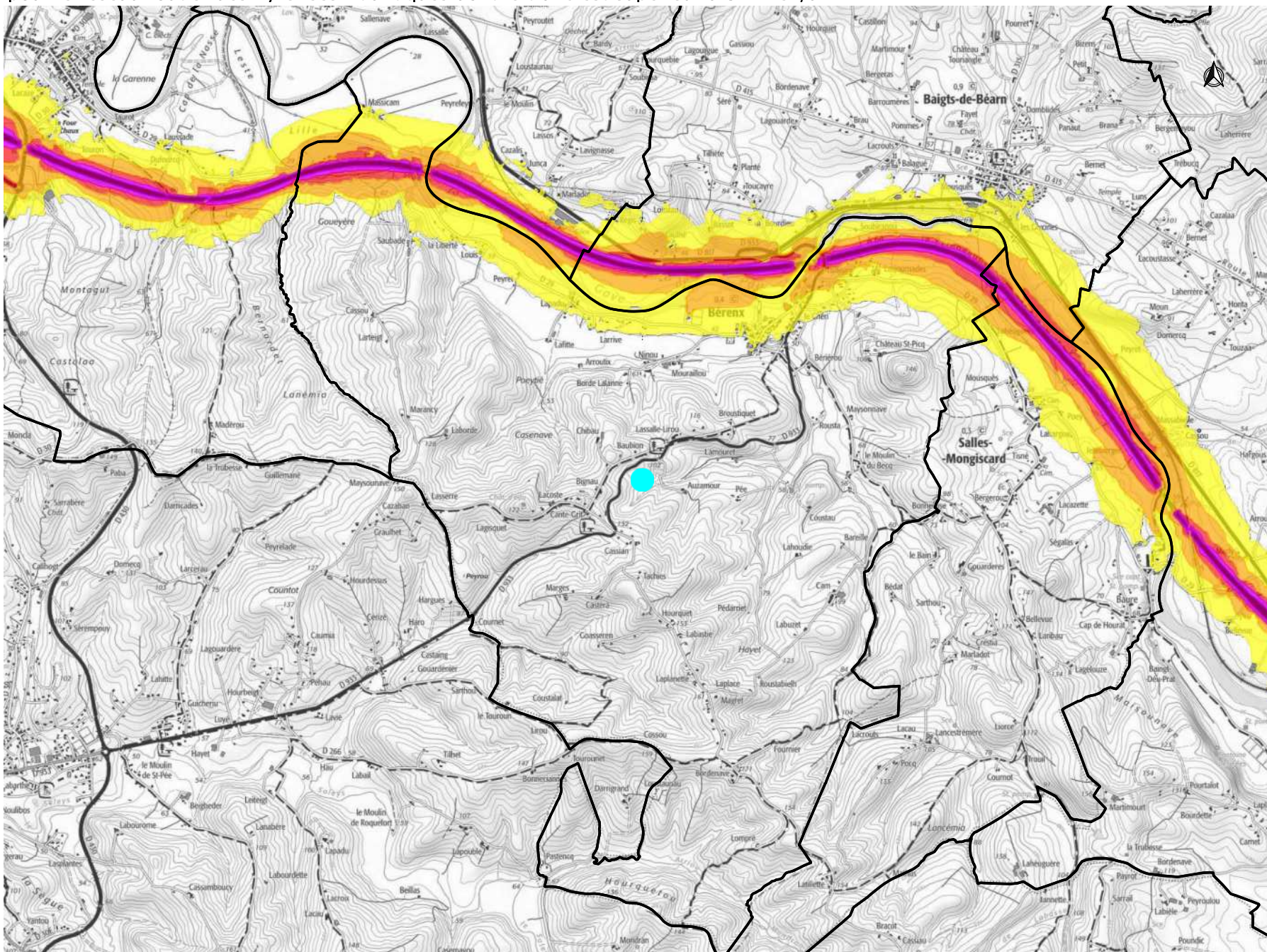


Zones exposées au bruit - carte de type "a" - LDEN - Moyenne de la journée (24h)

Courbes isophones en Lden (Level day evening night) par pas de 5 en 5, de 55 dB(A) à plus de 75 dB(A) pour le réseau routier des Pyrénées-Atlantiques dont le trafic est supérieur à 3 M véh/an.

Arrondissement d'Oloron

BÉRENX



Niveaux sonores

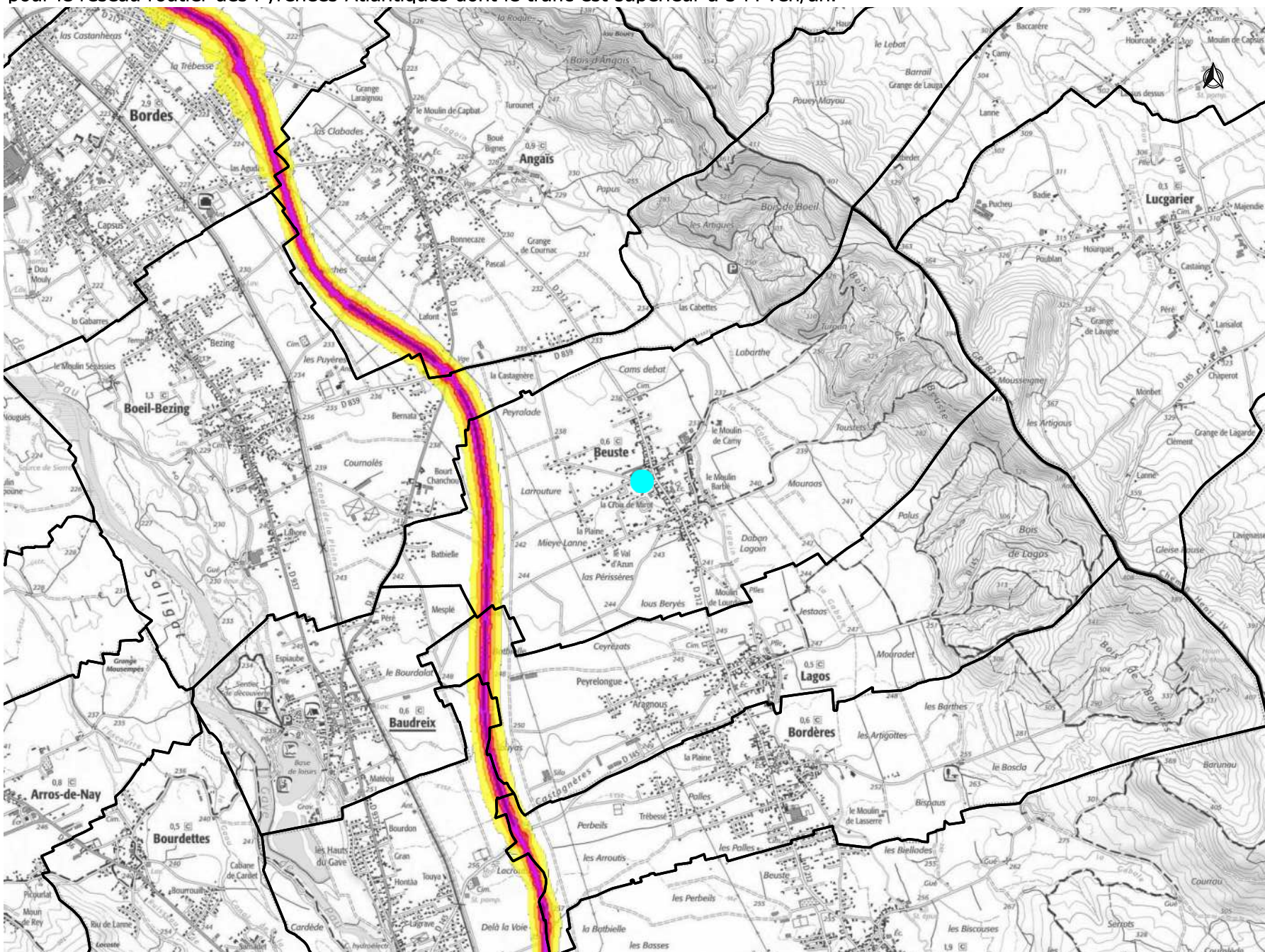


Zones exposées au bruit - carte de type "a" - LDEN - Moyenne de la journée (24h)

Courbes isophones en Lden (Level day evening night) par pas de 5 en 5, de 55 dB(A) à plus de 75 dB(A) pour le réseau routier des Pyrénées-Atlantiques dont le trafic est supérieur à 3 M véh/an.

Arrondissement de Pau

BEUSTE



Niveaux sonores

